



"SER. TECN. OFFICINA"

MOTO GUZZI

STORNELLO 125 cc
REGOLARITA'

CATALOGO PARTI DI RICAMBIO

S M E L L **X100** MOTOR OIL
CATENE REGINA

1^a EDIZIONE
(AGOSTO 1966)



MOTO GUZZI

SOCIETÀ PER AZIONI

STABILIMENTO E AMMINISTRAZIONE: Mandello del Lario (Como)
Via Emanuele V. Parodi, 57

Telefoni: 71.112 (4 linee con ricerca automatica)
Telegrammi: Motoguzzi - Mandello Lario

SEDE LEGALE: Milano - Via Andegari, 4 - Telefono 890.632

CENTRO SMISTAMENTO RICAMBI: Milano - Via Gargano, 46
Telefoni: 53.94.147 - 53.94.158

UFFICI REGIONALI DI VENDITA:

Milano - Via Durini, 28 - Telefoni 705.784 - 705.785
Telegrammi: Motoguzzi - Milano

Napoli - Piazza Municipio, 84 - Telefono 310.581
Telegrammi: Motoguzzi - Napoli

STORNELLO 125 cc

REGOLARITA'

CATALOGO PARTI DI RICAMBIO

CONDIZIONI DI VENDITA DELLE PARTI DI RICAMBIO

- Vendite** : Ogni fornitura di parti di ricambio è subordinata alla disponibilità della merce all'atto del ricevimento della ordinazione.
- Prezzi** : I prezzi indicati sul listino di vendita delle parti di ricambio s'intendono netti per merce resa franco fabbrica; tutte le tasse ed altri oneri inerenti alla compravendita, sono a carico del compratore. Nel caso di variazione dei listini valgono i prezzi in vigore al momento della consegna, anche per la merce già ordinata.
- Consegne e spedizioni** : La Moto Guzzi S.p.A. non assume alcuna responsabilità in caso di ritardo nelle consegne. I termini di consegna vengono indicati a puro titolo informativo e senza impegno. La merce viaggia a rischio e pericolo del committente, anche se spedita in porto franco.
- Concessionari** : Gli ordini assunti dai Concessionari non vincolano la Moto Guzzi S.p.A., che si riserva ogni e qualsiasi decisione riguardante l'evasione degli ordini stessi.
- Reclami** : I reclami per merce mancante o avariata o non corrispondente alla richiesta debbono essere fatti entro 8 giorni dalla data di ricevimento merce. I reclami pervenuti dopo tale termine non saranno tenuti in considerazione. Per ogni e qualunque contestazione, il Foro competente sarà quello di Milano.
- Responsabilità** : La Moto Guzzi S.p.A. non risponde dei danni che potessero subire persone e/o cose in dipendenza dell'uso dei suoi prodotti, anche se i danni fossero provocati da difetti di costruzione dei materiali forniti.

ORDINAZIONI

Nelle ordinazioni delle parti di ricambio si deve indicare chiaramente:

- Il nome e l'indirizzo del concessionario (chiaramente leggibile);
- Il N. progressivo dell'ordine e data;
- Il mezzo di trasporto;
- Il simbolo;
- Il quantitativo dei pezzi;
- La sua denominazione e caratteristica;
- Eventuale n. di telaio del motociclo al quale il pezzo è destinato.

I PEZZI ORIGINALI PORTANO INCISO I MARCHI DI FABBRICA DEPOSITATI A TERMINE DI LEGGE.

MOTOCICLO

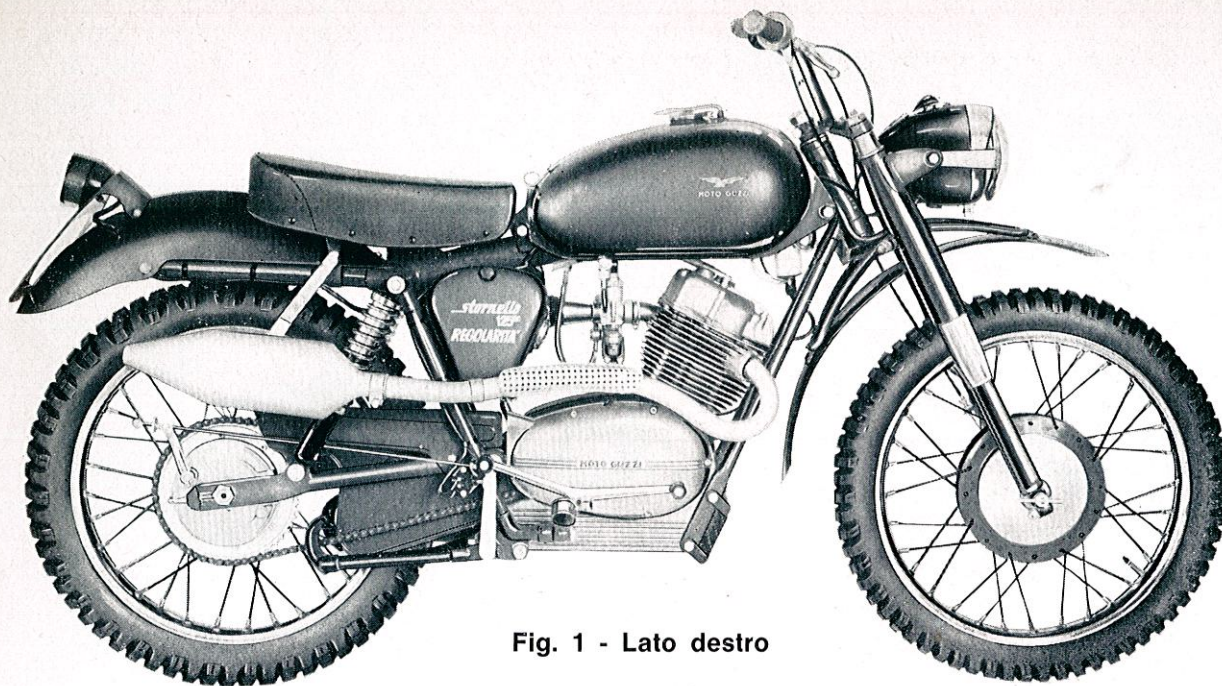


Fig. 1 - Lato destro

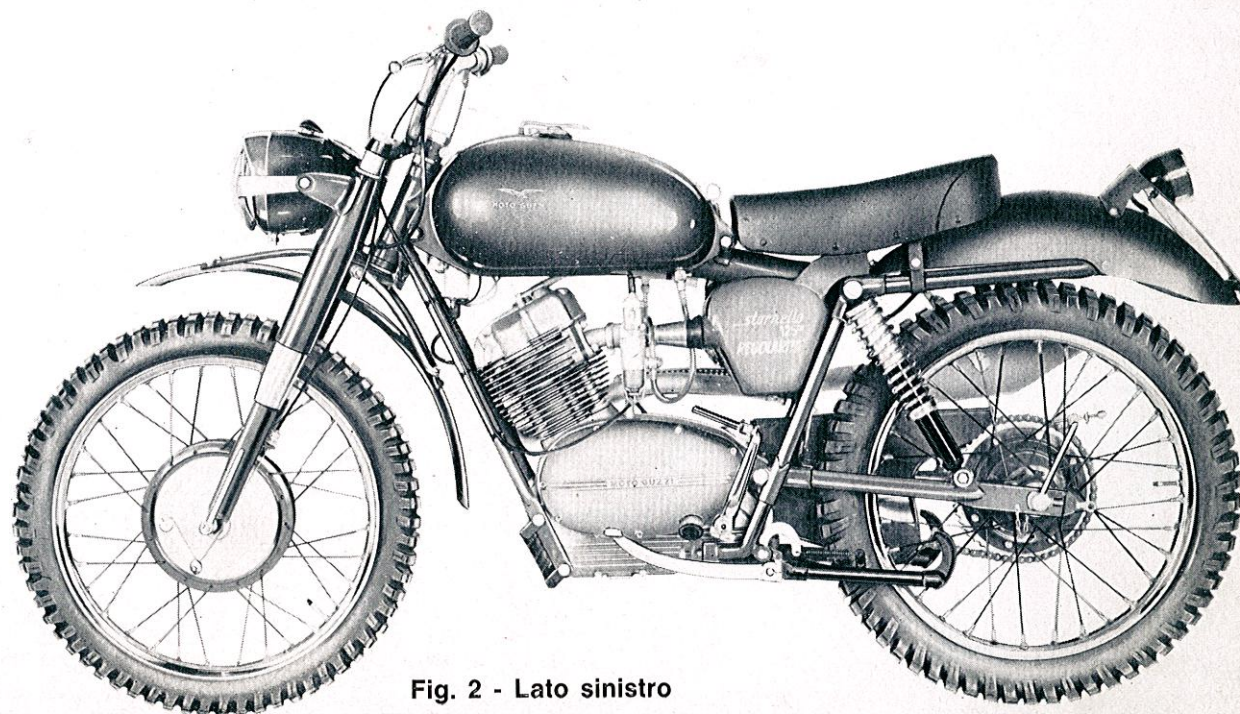


Fig. 2 - Lato sinistro

cevimto del-

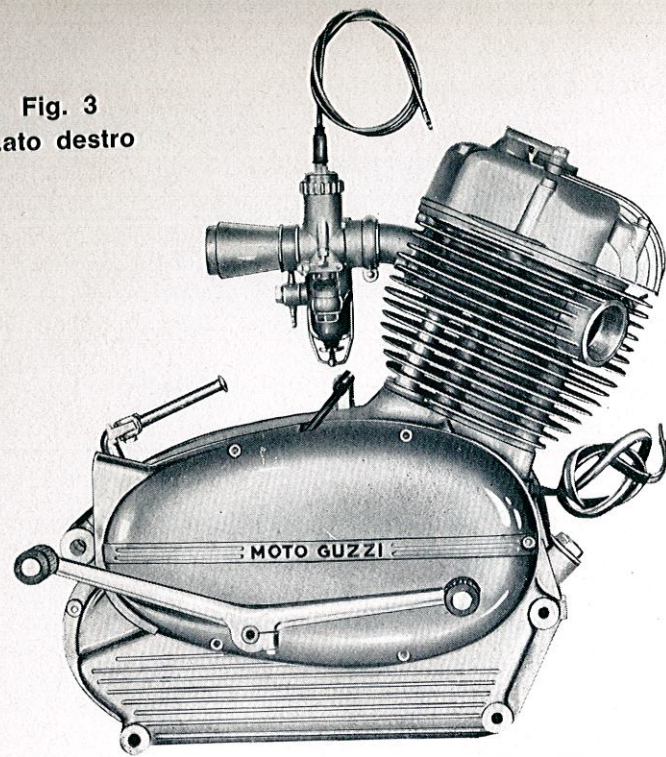
sa franco fab-
e.
he per la mer-

ni e qualsiasi

ere fatti entro

ipendenza del-
ateriali forniti.

Fig. 3
Lato destro



MOTORE

Fig. 4
Lato sinistro

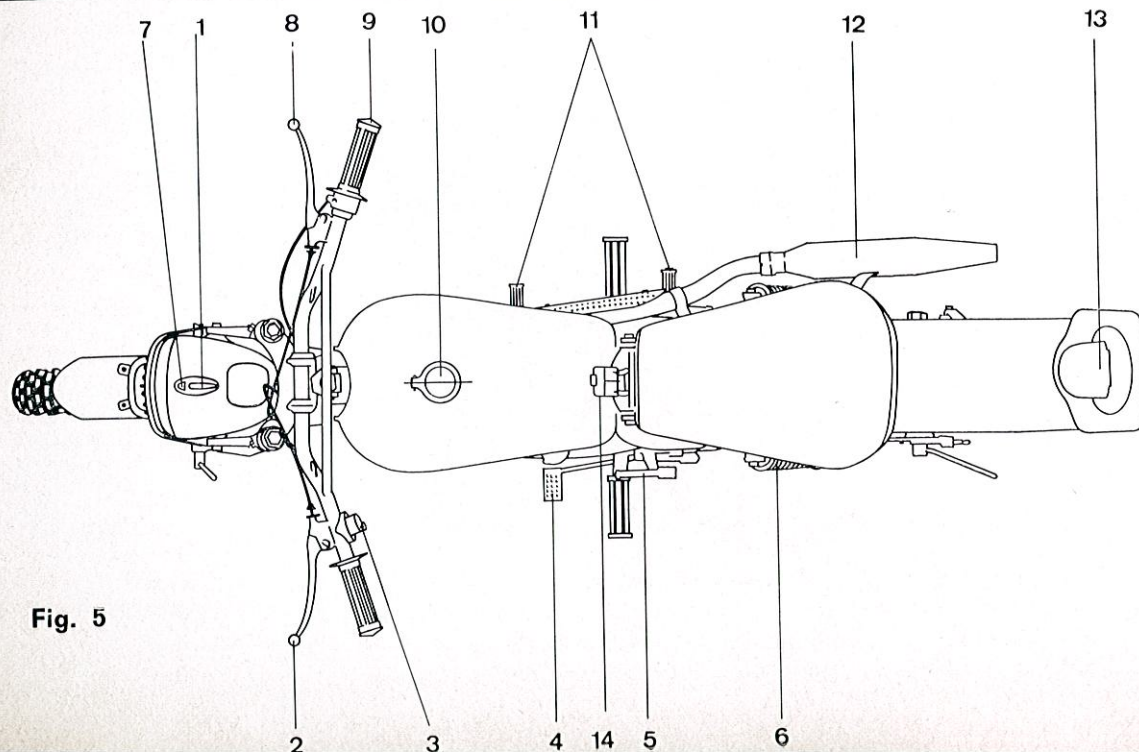
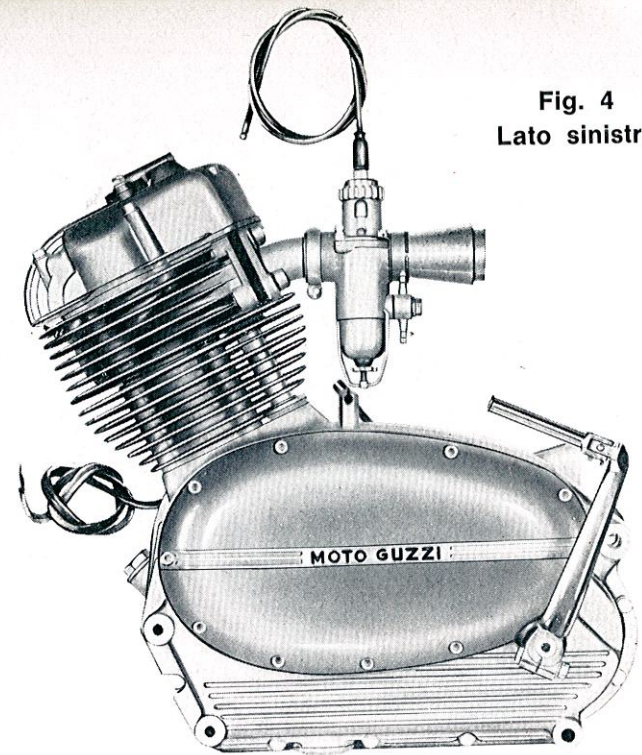


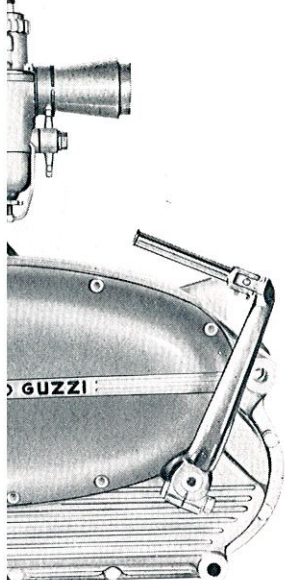
Fig. 5

COMANDI ED ACCESSORI

(Vedere fig. 5)

- 1 - Chiave per impianto elettrico, avviamento motore e commutatore per luce città-campagna.
- 2 - Leva comando frizione.
- 3 - Deviatore per luce anabbagliante e pulsante per avvisatore acustico.
- 4 - Pedale comando freno posteriore.
- 5 - Pedale avviamento.
- 6 - Molleggio posteriore ed ammortizzatori idraulici.
- 7 - Spia (verde) luce città.
- 8 - Leva freno anteriore.
- 9 - Manopola comando gas.
- 10 - Tappo per serbatoio benzina.
- 11 - Leva comando cambio.
- 12 - Silenziatore.
- 13 - Fanalino targa e indicatore d'arresto.

Fig. 4
Lato sinistro



CARATTERISTICHE TECNICHE

MOTORE

A quattro tempi.			
Numero dei cilindri			1
Alesaggio	mm	52	
Corsa	mm	58	
Cilindrata	cmc	123,11	
Rapporto di compressione		11,4	
Potenza	CV	10	
Potenza fiscale	CV	2	

Cilindro

Inclinato 25° in avanti; in lega d'alluminio, cromato.

Testa del cilindro

In lega leggera con gli organi comando valvole a bagno d'olio.

Basamento motore

Alettato nella parte inferiore per il raffreddamento dell'olio.

Distribuzione

A valvole in testa comandate da aste e bilancieri.

L'albero a camme comanda le aste tramite punterie a piattello.

Giuoco normale tra bilancieri e valvole (a motore freddo):

aspirazione	mm	0,10
scarico	mm	0,15

Allimentazione

Il carburatore è alimentato (per gravità) dal serbatoio.

Tipo e regolazione del carburatore: Dell'Orto UB 22 BS 2 - Diffusore Ø mm 22 - Polverizzatore n. 260 A. - Getto massimo 98/100 - Getto minimo 35/100 - Valvola n. 60 - Spillo conico B 10 III tacca.

Accensione

A volano magnete alternatore (6V - 28W) con bobina d'alta tensione esterna.

Candela: grado termico 275 della scala Bosch-Marelli o equivalenti.

Lubrificazione

A circolazione forzata, con pompa ad ingranaggi.

Filtri: a retina nel basamento; centrifugo sull'albero motore.

Raffreddamento

Ad aria, testa e cilindro sono muniti di alettatura.

Frizione

A dischi metallici multipli in bagno d'olio, numero dei dischi:

5 con tacche esterne, 5 con tacche interne.

Trasmissione

Primaria ad ingranaggi con dentatura elicoidale (fra motore e cambio).

Secondaria a catena a rulli (tra cambio e corona sulla ruota posteriore).

Rapporto di trasmissione:

fra motore e cambio	2,8 (25-70)
fra pignone e corona	3,66 (15-55)

Rapporti totali di trasmissione (motore-ruota):

in 1° velocità	34,2
in 2° velocità	24
in 3° velocità	15,8
in 4° velocità	10,25

Cambio di velocità

Ad ingranaggi sempre in presa con innesti frontali. Numero dei rapporti 4, comando con leva a pedale e selettore:

rapporto 1° velocità	3,33
rapporto 2° velocità	2,34
rapporto 3° velocità	1,54
rapporto 4° velocità	1

TELAIO

In tubi d'acciaio saldati.

Sospensione anteriore

Forcella telescopica con ammortizzatori idraulici.

Sospensione posteriore

Forcellone oscillante e molle a spirale poste sugli ammortizzatori idraulici.

Freni

Ad espansione sulle due ruote. L'anteriore è comandato mediante leva a mano sulla destra del manubrio; il posteriore è comandato mediante pedale sul lato sinistro del veicolo.

Ruote

A raggi con cerchi in acciaio 19 x 2 1/4.

Pneumatici (Tassellati tipo Cross)

Anteriore 2.50 x 19; posteriore 3.00 x 19.

Pressioni di gonfiaggio:

pneumatico anteriore: Kg/cm ²	1,5
pneumatico posteriore: Kg/cm ²	1,6

Ingombri e peso

Passo	mm	1250 circa
Lunghezza massima	mm	1900
Larghezza massima	mm	760
Altezza massima (a vuoto)	mm	1040
Altezza minima da terra	mm	200
Peso del veicolo (senza carburante, olio ed accessori	kg	95 circa

PRESTAZIONI

Velocità: Km/h 105 circa con rapporti per «FUORI STRADA».

RIFORMIMENTI

Benzina

Supercarburante; capacità serbatoio litri 10 circa di cui riserva litri 1,5 circa.

Olio

Serbatoio nel basamento motore; quantità occorrente litri 1.9 circa.

DI ED ACCESSORI

Vedere fig. 5)

giamento elettrico, avviamento motore per luce città-campagna.

frizione.

luce anabbagliante e pulsante per tico.

lo freno posteriore.

mento.

eriere ed ammotrizzatori idraulici.

ce città.

eriere.

ando gas.

batoio benzina.

cambio.

e indicatore d'arresto.

INDICE DELLE TAVOLE

Complessi	Sottocomplessi	Gruppi	Sottogruppi	Tavole
MOTOCICLO	MOTORE	Organi principali	Cilindro - Testa - Coperchio - Bilancieri - Valvole - Pipa aspirazione	1
			Basamento - Coperchi - Pompa olio	2
			Lubrificazione - Albero motore - Biella - Pistone - Distribuzione	3
	MOTORE	Alimentazione e scarico	Serbatoio benzina - Tubo scarico e silenziatore	4
			Carburatore	5
	TRASMISSIONE	Innesto e avviamento	Innesto a frizione - Comando frizione - Avviamento	6
		Cambio	Ingranaggi - Alberi e comando del cambio	7
	TELAIO RUOTE FRENI	Telaio	Telaio - Parafango post. - Sella - Cavalletto - Cassetta portaferrì	8
		Sospensioni e Sterzo	Forcella ant. - Sospensione ant. Sterzo - Parafango ant.	9
			Manubrio e leve di comando	10
			Forcellone oscill. - Sospensione post. con ammortizzatori idraulici - Carterino copricatena	11
		Ruote	Ruota anteriore - Mozzo - Freno ant. e comando	12
			Ruota posteriore - Mozzo - Freno post. e comando	13
		IMPIANTO ELETTRICO	Accensione	Volano - Bobina esterna - Attacco bobina - Candela
	Illuminazione ed accessori		Batteria - Faro - Fanalino posteriore - Interruttore d'arresto (stop) - Tromba elettrica - Gruppo cavi e guaine	15
	DOTAZIONE	ATTREZZI	Comuni	Dotazione individuale

INDICE NUMERICO

	Tavole
	1
	2
	3
	4
	5
	6
	7
	8
	9
	10
terino copricatena	11
	12
	13
	14
Tromba elettrica	15
	16

N. d'Ordinaz.	N. di Tav.	N. di Fig.	N. d'Ordinaz.	N. di Tav.	N. di Fig.	N. d'Ordinaz.	N. di Tav.	N. di Fig.	N. d'Ordinaz.	N. di Tav.	N. di Fig.	N. d'Ordinaz.	N. di Tav.	N. di Fig.
11 33 35 00	13	72	32 62 50 00	12	17	55 03 70 25	1	25	55 11 55 50	1	48	55 26 23 00	6	42
11 90 10 00	16	15	32 63 35 00	13	57	55 03 80 25	1	23	55 11 75 50	5	13	55 26 45 00	6	50
16 90 23 00	16	11	32 63 36 00	13	65	55 03 81 25	1	22	55 12 19 55	4	28	55 26 56 00	6	52
24 08 52 00	6	22	32 63 62 00	13	28	55 04 05 00	3	32	55 12 30 76	4	30	55 26 57 00	6	48
24 10 39 01	4	11	32 63 70 00	13	30	55 04 50 50	3	35	55 12 40 76	4	43	55 26 59 00	6	49
24 10 40 01			32 63 81 00	13	31	55 04 58 00	3	34	55 12 70 25	4	31	55 26 64 00	6	34
24 10 46 01			32 63 90 00	13	29	55 04 60 25	3	36	55 12 70 55	4	35	55 26 69 00	6	37
24 10 47 01			32 74 11 01	15	47	55 04 69 25	3	37	55 12 87 76	4	37	55 26 71 00	6	35
24 10 48 01			32 74 60 00	15	34	55 05 33 00	3	33	55 12 90 55	4	36	55 33 05 50	7	37
24 10 49 01			32 90 20 00	16	14	55 06 04 50	30	19	55 14 23 00	2	40	55 33 22 75	13	70
24 10 50 01	32 90 24 00	16	10	55 06 07 50	3	20	55 14 65 25	2	50	55 33 63 50	13	17		
24 26 25 00	6	44	36 10 68 00	4	20	55 06 09 25	3	21	55 14 77 00	2	49	55 33 64 50	13	18
24 33 19 00	7	38	36 44 32 00	8	18	55 06 12 25	3	18	55 14 78 00	2	51	55 33 67 50	13	19
24 43 40 00	8	15	36 60 34 00	10	23	55 06 15 26	3	13	55 14 85 00	2	52	55 33 68 50	13	56
24 74 09 26	15	42	36 90 19 00	16	13	55 06 40 26	3	10	55 15 00 25	2	57	55 40 02 50	8	10
24 74 13 25	15	46	36 90 50 00	16	12	55 06 43 25	3	10/2	55 15 01 25	2	58	55 40 84 50	8	21
24 74 17 26	15	43	38 03 08 00	1	33	55 06 44 25	3	10/1	55 15 02 25	2	59	55 41 91 50	8	13
24 74 17 30			38 23 77 00	7	26	55 06 50 25	3	11	55 15 17 00	2	42	55 41 98 50	8	14
24 74 52 26			38 71 74 00	14	36	55 06 54 00	3	23	55 15 22 00	2	44	55 43 03 50	8	12
24 74 52 30	15	44	55 00 01 50	2	12	55 06 71 00	3	28	55 15 22 25	2	56	55 43 43 50	9	47
25 10 54 00	4	18	55 00 02 50	2	10	55 07 02 25	3	24	55 15 36 00	2	55	55 43 70 50	8	38
25 48 22 00	13	69	55 00 09 00	2	18	55 08 04 00	6	20	55 15 43 00	2	45	55 43 87 50	8	28
32 03 40 00	1	35	55 00 12 00	2	16	55 08 11 00	6	13	55 15 82 00	1	20	55 44 02 00	8	16
32 06 25 25	3	15	55 00 16 00	2	15	55 08 16 00	6	12	55 21 05 00	7	34	55 44 13 50	8	17
32 08 57 00	6	25	55 00 17 00	2	21	55 08 17 00	6	11	55 21 14 00	7	41	55 46 05 50	8	32
32 10 34 00	4	12	55 01 24 00	2	28	55 08 22 00	6	16	55 21 14 50	7	47	55 46 08 50	8	34
32 10 35 00	4	13	55 01 27 00	2	35	55 08 23 00	6	15	55 21 27 50	7	39	55 46 23 50	8	33
32 11 43 00	5	12	55 02 02 50	1	49	55 08 26 00	6	17	55 21 30 50	7	40	55 47 30 50	11	16
32 25 10 00	7	11	55 02 08 00	1	50	55 08 29 00	6	19	55 21 36 50	7	44	55 47 50 50	8	44
32 33 31 00	13	71	55 02 18 25	1	52	55 08 38 00	6	39	55 21 40 50	7	45	55 47 60 50	8	48
32 33 37 50	13	48	55 02 22 25	1	21	55 08 55 00	6	24	55 21 47 00	7	42	55 47 62 00	8	49
32 47 85 00	8	50	55 02 30 25	1	14	55 09 01 50	6	26	55 21 48 50	7	48	55 49 02 50	9	10
32 47 86 00	13	20	55 02 33 00	1	18	55 09 09 50	2	13	55 23 05 00	7	32/1	55 49 27 50	9	27
32 51 49 00			55 02 35 25	1	10	55 09 13 00	6	27	55 23 24 00	7	33	55 49 28 50	9	28
32 51 52 00	9	37	55 02 37 25	1	11	55 09 20 50	2	17	55 23 44 00	7	27	55 49 31 50	9	35
32 51 55 00	9	41	55 02 48 00	1	42	55 09 24 50	6	32	55 23 47 00	7	31	55 49 40 50	9	33
32 55 16 00	11	20	55 02 61 25	1	31	55 09 30 50	6	31	55 23 52 00	7	29	55 49 61 50	9	25
32 61 45 00	13	25	55 03 02 25	1	32	55 10 02 50	4	10	55 23 64 00	7	19	55 49 62 50	9	26
32 61 47 00	12	32	55 03 18 25	1	37	55 10 07 55	4	25	55 23 68 00	7	14	55 50 05 50	10	11
32 61 56 00	12	34	55 03 60 25	1	26	55 10 20 50	4	17	55 23 78 00	7	16	55 50 06 50	10	12
32 62 21 00	12	22	55 03 61 25	1	27	55 10 25 50	4	21	55 23 79 00	7	20	55 50 30 50	15	41
32 62 21 25			55 03 66 25	1	28	55 11 24 50	5	10	55 23 82 00	7	15	55 50 45 50	9	30
32 62 21 25			55 03 67 51	1	29	55 11 44 50	5	11	55 23 85 00	7	21	55 51 33 50	9	34
						55 11 50 50	5	11	55 25 09 50	7	10	55 51 50 50	9	39
							1	47	55 26 02 00	6	40	55 51 51 50	9	40

INDICE NUMERICO

N. d'Ordinaz.	N. di Tav.	N. di Fig.	N. d'Ordinaz.	N. di Tav.	N. di Fig.	N. d'Ordinaz.	N. di Tav.	N. di Fig.	N. d'Ordinaz.	N. di Tav.	N. di Fig.	N. d'Ordinaz.	N. di Tav.	N. di Fig.
55 52 25 50	9	11	55 63 42 50	13	66	55 74 04 28	15	19	55 93 44 50	5	36	90 71 60 82	1	46
55 52 26 50	9	15	55 63 52 50	13	23	55 74 04 51			55 93 45 50	5	53	90 71 60 95	1	43
55 52 40 50	9	16	55 67 14 50	13	21	55 74 05 50	15	17	55 93 46 50	5	52	90 71 83 25	4	26
55 52 54 50	9	19	55 67 60 50	13	36	55 74 25 26	15	31	55 93 47 50	5	51	91 11 11 22	12	16
55 52 58 50	9	18	55 67 63 50	13	35				55 74 25 85	55 93 48 50	5	22	91 11 11 23	13
55 52 59 50	9	17	55 67 65 50	13	40	55 74 30 26	15	30	55 93 49 50	5	50	91 11 12 10	7	46
55 52 66 50	9	24	55 67 69 50	13	41	55 74 30 26			55 93 50 50	5	15	91 11 14 12	8	11
55 52 77 50	9	20	55 67 70 00	13	42	55 74 30 85	15	30	55 93 51 50	5	17	91 11 15 14	2	32
55 54 02 50	11	10	55 70 16 00	14	28	55 74 34 26	15	27	55 93 52 50	5	16	91 11 15 16	3	14
55 55 02 25	11	19	55 70 22 00	14	27	55 74 34 50			55 93 53 85	5	14	91 12 12 15	2	37
55 55 15 55	11	26	55 70 45 00	15	10	55 74 37 50	15	13	55 93 55 50	5	26	91 12 28 24	6	14
55 55 23 25	11	21	55 70 55 00	15	12	55 74 38 50	15	14	55 93 57 85	5	27	91 14 12 15	2	38
55 55 36 00	11	11	55 70 56 00	15	11	55 74 41 85	15	28	55 93 59 85	5	30	91 18 07 10	8	42
55 55 44 50	11	27	55 70 79 00	14	25	55 74 48 26	15	29	55 93 62 85	5	31	91 18 08 07	15	38
55 55 45 50	11	28	55 70 86 00	14	26	55 74 48 85			55 93 63 85	5	32	91 18 20 05	3	25
55 56 94 00	11	14	55 70 88 00	14	21	55 74 48 85	15	33	55 93 66 50	5	28	91 18 31 29	9	29
55 60 02 50	10	10	55 70 89 00	14	19	55 74 26 28			55 93 68 85	5	29	91 55 10 53	8	39
55 60 30 25	10	24	55 70 90 00	14	18	55 74 49 50	15	33	55 93 71 50	5	18	91 55 10 81	8	55
55 60 35 25	10	22	55 70 91 00	14	17	55 74 88 85	15	26	55 93 75 50	5	19	91 55 10 98	2	46
55 60 56 00	10	15	55 70 92 00	14	17/1	55 74 94 85	15	25	55 93 77 85	5	21	91 70 12 37	3	27
55 60 57 00	10	16	55 70 93 00	14	16	55 74 95 26	15	23	55 93 85 85	5	20	91 70 13 45	3	26
55 61 02 50	12	10	55 70 94 00	14	15	55 74 95 50			55 93 86 85	5	23	92 20 03 12	15	16
55 61 08 50	12	11	55 70 98 00	14	20	55 74 99 50	15	32	55 93 87 50	5	24	92 20 10 20	13	54
55 61 15 50	12	12	55 71 24 00	14	10	55 74 99 55			55 93 89 50	5	25	92 20 15	2	29
55 61 26 50	12	24	55 71 30 00	14	28	55 90 04 00	16	16	90 11 81 22	1	39	92 20 12 17	13	62
55 61 30 50	12	13	55 71 50 00	14	24	55 90 05 50	16	18	90 27 10 08	7	30		92 20 12 17	13
55 61 41 50	12	14	55 71 51 00	14	23	55 90 12 00	16	17	90 27 10 20	7	43	92 20 12 24	2	36
55 61 52 50	12	30	55 71 56 00	14	22	55 91 12 00	16	17	90 27 20 40	13	60	92 20 12 24	2	36
55 62 02 50	12	15	55 71 65 00	14	11	55 93 20 50	5	44	90 27 20 42	12	28	92 20 14 15	12	29
55 62 05 50	12	20	55 71 68 50	14	34	55 93 21 50	5	45	90 35 10 17	3	17	92 20 14 19	2	33
55 62 08 50	12	21	55 71 70 50	14	37	55 93 22 85	5	44/1	90 40 20 30	2	39	92 20 18 20	2	24
55 62 25 50	12	19	55 71 73 00	14	35	55 93 23 50	5	50	90 40 20 30	2	39	92 23 04 20	2	25
55 62 54 50	12	35	55 71 88 00	14	12	55 93 24 85	5	48	90 51 17 30	3	38	92 29 57 06	6	23
55 63 02 50	13	10	55 71 89 00	14	13	55 93 25 85	5	47	90 56 15 25	6	41		92 29 57 06	9
55 63 07 50	13	11	55 71 90 00	14	14	55 93 28 50	5	46	90 56 30 37	9	22	92 29 67 51	3	16
55 63 10 50	13	12	55 74 02 26	15	21	55 93 30 50	5	42	90 70 61 78	9	32		92 29 67 51	3
55 63 13 50	13	13	55 74 02 50			55 93 31 50	5	41	90 70 63 45	9	21	92 60 00 03	15	15
55 63 20 50	13	14	55 74 02 28	15	22	55 93 31 85	5	43	90 71 32 20	13	58	92 60 22 06	2	34
55 63 30 50	13	49	55 74 02 51			55 93 32 50	5	40	90 71 32 40	12	26		92 60 22 06	4
55 63 32 50	13	50	55 74 03 26	15	20	55 93 34 50	5	39	90 71 32 61	13	64	92 60 22 06	7	23
55 63 33 50	13	15	55 74 03 50			55 93 37 85	5	33	90 71 32 80	13	52		8	29
55 63 35 50	13	55	55 74 03 28	15	24	55 93 39 85	5	34	90 71 40 51	9	46		13	45
55 63 36 50	13	51	55 74 03 51			55 93 40 50	5	38	90 71 41 00	4	19		14	29
55 63 40 50	13	61	55 74 04 26	15	18	55 93 42 50	5	37	90 71 41 95	2	41	92 60 22 08	4	41
55 63 41 50	13	67	55 74 04 50			55 93 43 50	5	35	90 71 43 02	2	43		92 60 22 08	9

INDICE NUMERICO

N. d'Ordinaz.	N. di Tav.	N. di Fig.
90 71 60 82	1	46
90 71 60 95	1	43
90 71 83 25	4	26
91 11 11 22	12	16
91 11 11 23	13	24
91 11 12 10	7	46
91 11 14 12	8	11
91 11 15 14	2	32
91 11 15 16	3	14
91 12 12 15	2	37
91 12 28 24	6	14
91 14 12 15	2	38
91 18 07 10	8	42
91 18 08 07	15	38
91 18 20 05	3	25
91 18 31 29	9	29
91 55 10 53	8	39
91 55 10 81	8	55
91 55 10 98	2	46
91 70 12 37	3	27
91 70 13 45	3	26
92 20 03 12	15	16
92 20 10 20	13	54
92 20 12 15	2	29
92 20 12 17	13	62
92 20 12 24	2	36
92 20 14 15	12	29
92 20 14 19	2	33
92 20 18 20	2	24
92 23 04 20	2	25
92 29 57 06	6	23
	9	38
92 29 67 51	3	16
92 60 00 03	15	15
	2	34
	4	38
92 60 22 06	7	23
	8	29
	13	45
	14	29
92 60 22 08	4	41
	9	12

N. d'Ordinaz.	N. di Tav.	N. di Fig.	N. d'Ordinaz.	N. di Tav.	N. di Fig.	N. d'Ordinaz.	N. di Tav.	N. di Fig.	N. d'Ordinaz.	N. di Tav.	N. di Fig.	N. d'Ordinaz.	N. di Tav.	N. di Fig.
92 60 22 10	8	27												
	9	44												
92 60 24 06	1	36	95 02 11 06	8	43	95 12 00 65	10	30	98 10 60 43	2	20	Gruppo cavi per impianto elettrico Libretto istruzioni	15	54
	10	19		10	18		14	30	98 10 60 55	2	19			
92 70 00 50	15	48	95 10 00 55	15	49	95 12 00 85	8	37/1	98 10 60 62	2	19/1			
92 70 00 71	6	28	95 10 01 17	1	16	95 18 10 25	15	37	98 10 70 13	11	17			
	6	45	95 10 01 19	13	46	95 19 02 50	7	36	98 10 70 14	8	35			
92 70 00 73	6	45	95 10 01 22	2	27		12	25	98 10 70 21	8	36			
	13	43		1	13	95 50 01 20	8	15/1	98 10 70 35	6	47			
92 70 01 04	6	33		2	23		13	39	98 10 80 45	13	44			
92 70 01 22	7	17	95 10 01 30	7	13	95 50 03 75	6	29	98 10 80 45	9	14			
92 70 01 66	6	10		8	46	95 71 61 62	4	33	98 10 81 87	8	22			
92 70 02 03	13	16	95 10 01 33	14	32	95 71 62 60	4	32	98 10 90 55	11	22			
92 70 10 62	10	13		2	23/1	95 71 63 65	13	33	98 10 90 62	11	23			
92 70 10 86	2	47	95 10 01 39	2	31	95 73 02 60	13	34	98 11 02 20	8	25			
	1	55		8	41	95 74 01 60	13	37	98 11 22 31	11	15			
92 70 10 87	8	23	95 10 01 73	8	54	95 78 02 49	13	38	98 25 05 80	9	42			
	13	26		6	46	95 78 02 71	6	30	98 26 04 15	2	60			
92 70 11 06	1	53		11	18	95 79 02 37	10	20	98 30 40 09	13	68			
92 70 11 24	3	30	95 10 02 22	7	28	95 92 00 81	4	22	98 30 40 13	14	88			
	11	12	95 10 02 23	1	45	95 98 02 10	6	21	98 30 40 14	15	35			
92 75 00 83	4	16	95 10 02 59	9	13	95 98 54 18	4	23	98 30 50 09	9	45			
92 75 01 81	3	22	95 10 02 91	13	27	95 98 54 26	4	24	98 30 50 17	15	50			
93 30 21 06	15	53		11	25	96 50 81 27	4	14	98 30 60 32	1	15			
93 30 21 10	15	52	95 10 03 11	1	54	96 50 81 38	4	15	98 32 60 07	4	29			
93 30 22 25	15	51		8	26	98 02 43 10	1	51	98 32 60 17	10	17			
93 45 02 12	15	45	95 10 03 15	9	43	98 02 43 12	4	44	98 34 60 10	8	45			
93 45 02 16	15	39	95 10 05 12	8	20	98 02 44 12	8	31	98 38 40 18	6	38			
93 45 03 13	15	40	95 10 06 24	3	29	98 02 44 22	4	12	98 38 60 05	7	22			
93 70 12 41	7	35	95 10 07 17	6	51	98 05 43 16	15	36	98 38 60 10	2	14			
93 70 14 20	4	27	95 10 07 61	1	30	98 10 60 11	4	40	98 38 60 36	7	24			
93 76 00 72	10	21	95 10 07 17	13	59	98 10 60 15	8	47	98 39 09 35	11	24			
94 32 10 44	6	36	95 10 08 21	12	27		1	19	98 39 10 48	8	19			
94 32 10 49	6	36	95 10 08 37	9	31		2	61	98 70 60 20	13	22			
94 32 10 58	7	25	95 10 08 57	9	31		8	53		12	18			
94 32 10 63	7	32	95 10 08 72	13	63	98 10 60 17	1	40		2	11			
94 32 11 01	1	17	95 10 08 80	3	12		14	31		2	11			
94 32 11 35	6	18	95 10 08 80	13	53	98 10 60 21	2	22	98 70 60 23	6	53			
94 32 13 01	1	24	95 10 09 25	9	23		8	52		13	47			
94 32 22 15	1	38		1	56	98 10 60 21	2	54	98 70 60 59	1	12			
95 00 12 04	14	39	95 10 12 31	2	48		7	12	98 70 80 34	1	44			
				8	24	98 10 60 22	2	54	99 10 50 80	4	34			
				3	31		14	33	99 11 00 62	2	30			
			95 10 14 30	7	18	98 10 60 28	2	53	99 11 00 64	2	26			
				11	13	98 10 60 30	8	40						

TAVOLE PARTI DI RICAMBIO

N.B. - Nella descrizione dove è scritto **destra** o **sinistra**, si deve intendere alla destra o alla sinistra di chi si trova in sella.

TAV. 1

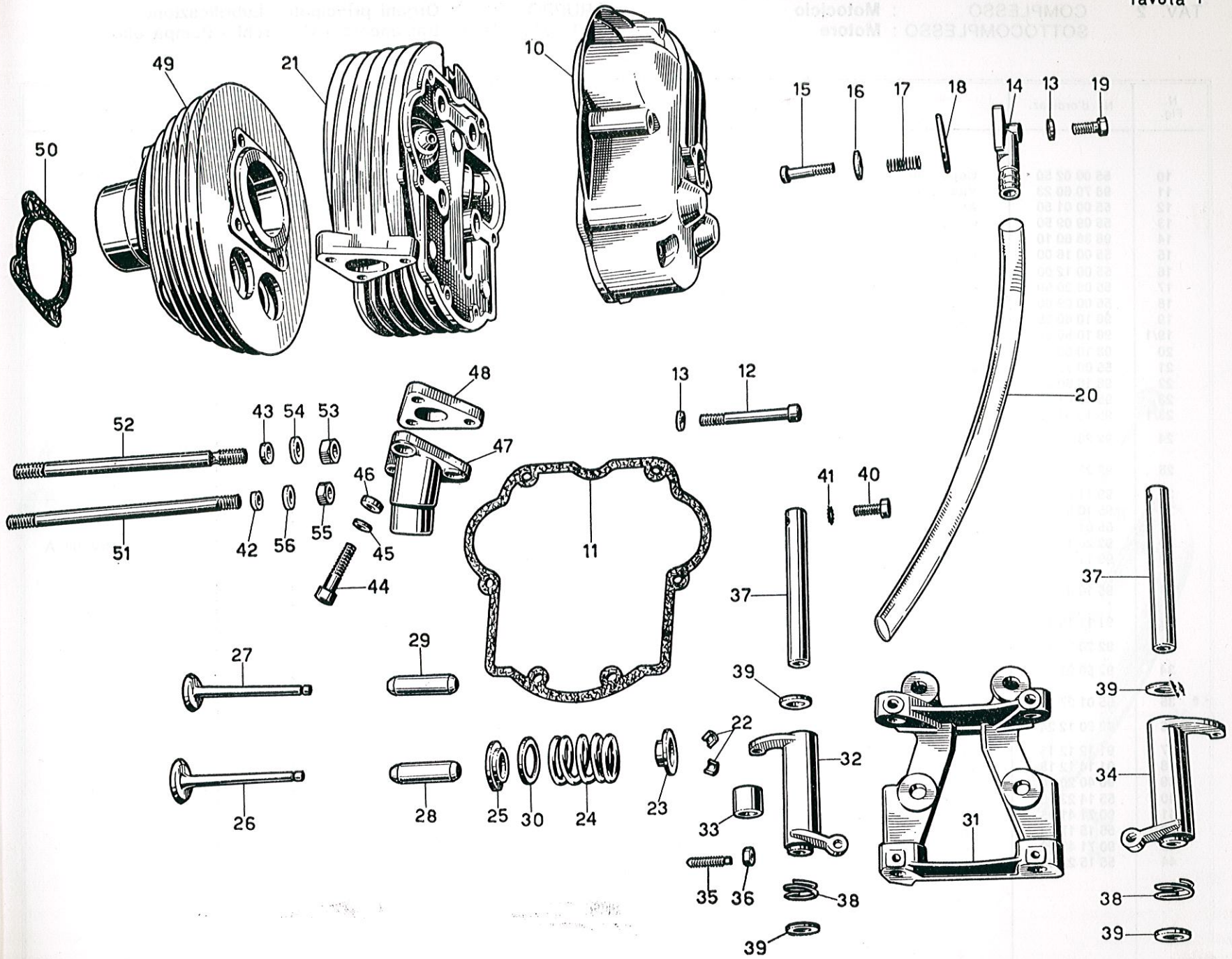
COMPLESSO : **Motociclo**
 SOTTOCOMPLESSO : **Motore**

GRUPPO : **Organi principali - Lubrificazione**
 SOTTOGRUPPO : **Cilindro - Testa - Coperchio - Bilancieri - Valvole**

N. Fig.	N. d'ordinaz.	Denominazione	Quant.	Note
10	55 02 35 25	Coperchio per testa cilindro	1	
11	55 02 37 25	Guarnizione fra testa e coperchio	1	
12	98 70 60 59	Vite fiss. coperchio per testa del cilindro	8	
13	95 10 01 30	Rosetta per vite fiss. coperchio e per bullone fiss. coperchietto per sfiatatoio	1	
14	55 02 30 25	Coperchietto per sfiatatoio	1	
15	98 30 60 32	Vite per membrana dello sfiatatoio	1	
16	95 10 01 17	Membrana per sfiatatoio	1	
17	94 32 11 01	Molla per membrana dello sfiatatoio	1	
18	55 02 33 00	Guarnizione per coperchietto sfiatatoio	2	
19	98 10 60 15	Bullone fiss. coperchietto sfiatatoio	1	
20	55 15 82 00	Tubo sfiatatoio dalla testa al carburatore	1	
21	55 02 22 25	Testa del cilindro compl. di ghiere, guida valvole	4	
22	55 03 81 25	Semicono per valvole	2	
23	55 03 80 50	Piattello superiore per molle valvole	2	
24	94 32 13 01	Molle per valvole	2	
25	55 03 70 25	Piattello inferiore per molle valvole	1	
26	55 03 60 25	Valvola aspirazione	1	
27	55 03 61 25	Valvola scarico	1	
28	55 03 66 26	Guida valvole aspirazione	1	
29	55 03 67 51	Guida valvola scarico	2	
30	95 10 07 17	Rosetta di spessore per molle valvole	1	
31	55 02 61 25	Bilanciere per valvola aspirazione completo di boccole	1	
32	55 03 02 25	Supporto per bilancieri	4	
33	38 03 08 00	Boccola per bilancieri aspirazione e scarico	1	
34	55 03 04 25	Bilanciere per valvola scarico completo di boccole	2	
35	32 03 40 00	Vite per registro valvole aspirazione e scarico	2	
36	92 60 24 06	Dado per vite registro valvole aspirazione e scarico	2	
37	55 03 18 25	Perno per bilancieri aspirazione e scarico	2	
38	94 32 22 15	Molla di spinta sui bilancieri	4	
39	90 11 81 22	Rosetta di aggiustaggio	2	
40	98 10 60 17	Bullone fiss. perni per bilancieri aspirazione e scarico	2	
41	95 02 11 06	Rosetta per bullone fiss. perni per bilancieri aspirazione e scarico	3	
42	55 02 48 00	Guarnizione nella testa per tirante destro	1	
43	90 71 60 95	Guarnizione nella testa per tirante sinistro	3	
44	98 70 80 34	Bullone fiss. pipa aspirazione	3	
45	95 10 02 23	Rosetta per bulloni fiss. pipa aspirazione	3	
46	90 71 60 82	Rosetta isolante per pipa aspirazione	1	
47	55 11 50 50	Pipa aspirazione	1	
48	55 11 55 50	Guarnizione isolante fra pipa e testa	1	
49	55 02 02 50	Cilindro motore cromato	1	
50	55 02 08 00	Guarnizione fra basamento e cilindro	3	
51	96 50 81 84	Tirante sul basamento fiss. cilindro e testa	1	
52	55 02 18 25	Tirante forato sul basamento fiss. cilindro	1	
53	92 70 11 06	Dado per tirante forato sul basamento fiss. cilindro	1	
54	95 10 03 11	Rosetta per dado sul tirante forato sul basamento fiss. cilindro	3	
55	92 70 10 87	Dado per tirante sul basamento fiss. cilindro	3	
56	95 10 12 31	Rosetta per tirante sul basamento fiss. cilindro	3	

lubrificazione
 cerchio - Bilancieri - Valvole

ant.	Note
1	
1	
3	
3	
1	
1	
1	
1	
1	
2	
1	
1	
1	
1	
4	
2	
2	
2	
1	
1	
1	
2	
1	
1	
4	
1	
2	
2	
2	
4	
1	
2	
2	
3	
1	
3	
3	
1	
1	
1	
1	
1	
3	
1	
3	

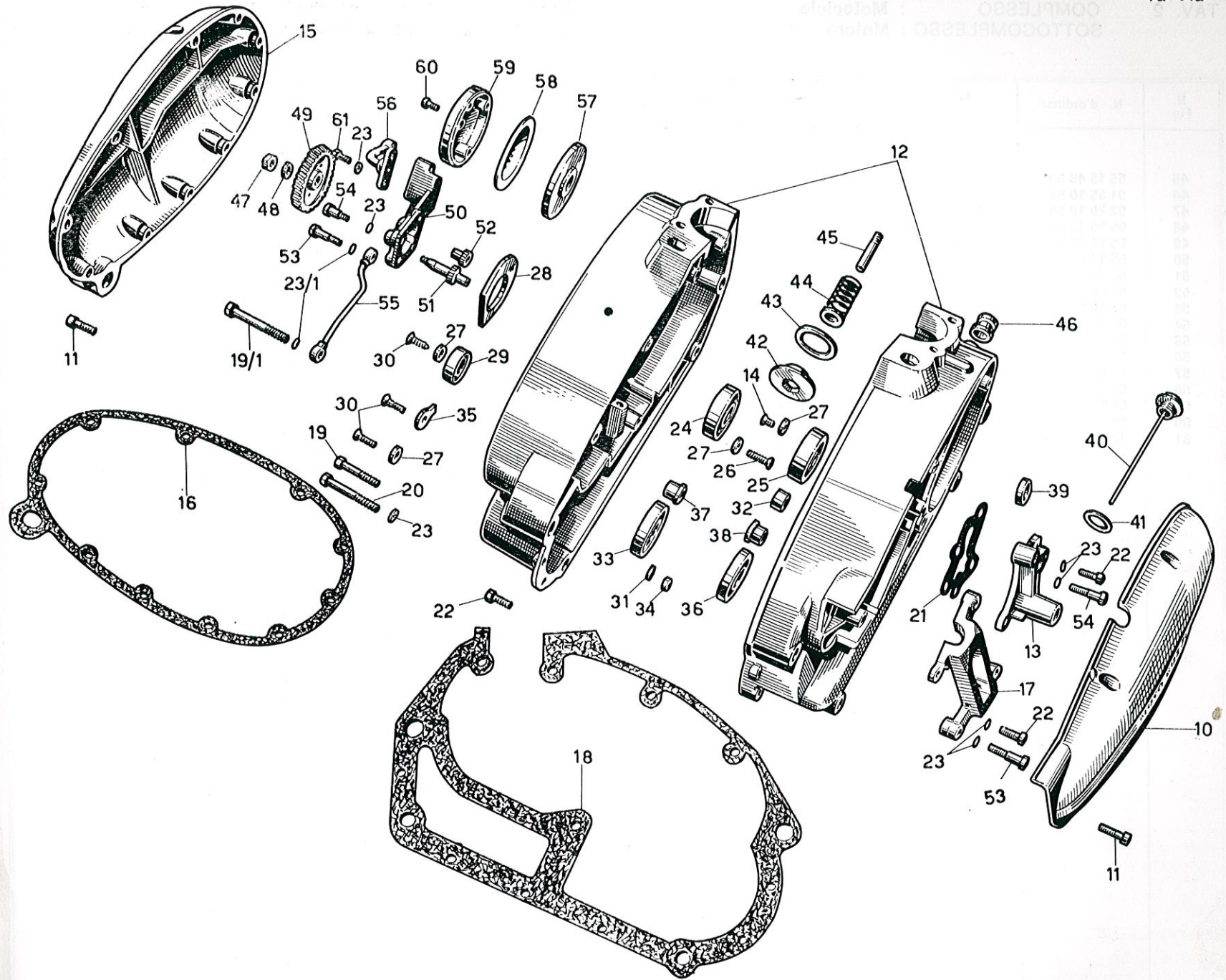


N. Fig.	N. d'ordinaz.	Denominazione	Quant.	Note
10	55 00 02 50	Coperchio laterale destro	1	
11	98 70 60 23	Vite fiss. coperchi laterali destro e sinistro	15	
12	55 00 01 50	Assieme basamenti destro e sinistro completo di boccole e spine di riferimento	1	
13	55 09 09 50	Coperchietto per settore cambio	1	
14	98 38 60 10	Vite fiss. rosetta tenuta cuscinetto a rulli sul basamento sinistro	2	
15	55 00 16 00	Coperchio laterale sinistro	1	
16	55 00 12 00	Guarnizione per coperchio laterale sinistro	1	
17	55 09 20 50	Supporto leva frizione	1	
18	55 00 09 00	Guarnizione fra i basamenti	1	
19	98 10 60 55	Bullone di unione basamenti	4	
19/1	98 10 60 62	Bullone lungo unione basamento e fiss. tubazione mandata olio alla testa	1	
20	98 10 60 43	Bullone inferiore di unione basamenti	4	
21	55 00 17 00	Guarnizione per coperchietto settore cambio	1	
22	98 10 60 21	Bullone posteriore di unione basamenti e corto fissaggio coperchietto per settore cambio	5	
23	95 10 01 30	Rosetta per bulloni fiss. basamenti, pompa olio, e tubazioni	15	
23/1	95 10 01 33	Rosetta per vite lunga unione basamenti e bullone lungo fiss. pompa	1	
24	92 20 18 20	Cuscinetto a sfere per albero motore nel basamento sinistro	1	{ 25 x 52 x 15 RIV 5 B 20
25	92 23 04 20	Cuscinetto a rulli cilindrici per albero motore nel basamento destro	1	{ 20 x 52 x 15 RIV 5 DBVP
26	99 11 00 64	Vite per rosetta tenuta cuscinetto sul basamento sinistro	3	
27	95 10 01 22	Rosetta tenuta cuscinetti albero motore, camme e primario	9	
28	55 01 24 00	Flangia tenuta cuscinetto sul basamento sinistro (esterna)	1	
29	92 20 12 15	Cuscinetto a sfere per albero a camme sul basamento sinistro	1	15 x 35 x 11 RIV 02 A
30	99 11 00 62	Vite tenuta cuscinetto per albero camme e cuscinetto per albero primario sul basamento sinistro	5	
31	95 10 01 39	Rosetta per dado fiss. piastrina e rosette tenuta cuscinetto albero primario sul basamento sinistro	3	
32	91 11 15 14	Boccola per albero camme sul basamento destro	1	
33	92 20 14 19	Cuscinetto a sfere per albero primario sul basamento sinistro	1	{ 20 x 52 x 10 RIV 3 BE
34	92 60 22 06	Dado per vite fiss. piastrina e rosetta tenuta cuscinetto albero primario sul basamento sinistro	3	
35	55 01 27 00	Piastrina tenuta cuscinetto albero primario sul basamento sinistro	1	
36	92 20 12 24	Cuscinetto a sfere per presa diretta sul basamento destro	1	{ 25 x 52 x 9 RIV 4 AE
37	91 12 12 15	Boccola per albero secondario sul basamento sinistro	1	
38	91 14 12 15	Boccola cieca per albero secondario sul basamento destro	1	
39	90 40 20 30	Anello di tenuta sul basamento destro	1	Angus 20 30/5
40	55 14 23 00	Tappo per immissione olio nel basamento	1	
41	90 71 41 95	Guarnizione per tappo immissione olio nel basamento	1	
42	55 15 17 00	Tappo sul basamento per filtro olio	1	
43	90 71 43 02	Guarnizione per tappo sul basamento per filtro olio	1	
44	55 15 22 00	Filtro olio nel basamento completo	1	

(segue)

brificazione
il - Pompa olio

nt.	Note
	<ul style="list-style-type: none"> { 25 x 52 x 15 { RIV 5 B 20 { 20 x 52 x 15 { RIV 5 DBVP
	15 x 35 x 11 RIV 02 A
	<ul style="list-style-type: none"> { 20 x 52 x 10 { RIV 3 BE
	<ul style="list-style-type: none"> { 25 x 52 x 9 { RIV 4 AE
	Angus 20 30/5



TAV. 2

COMPLESSO : **Motociclo**
 SOTTOCOMPLESSO : **Motore**

GRUPPO : **Organi principali - Lubrificazione**
 SOTTOGRUPPO : **Basamento - Coperchi - Pompa olio**

N. Fig.	N. d'ordinaz.	Denominazione	Quant.	Note
45	55 15 43 00	Tubetto nel basamento motore per pescaggio olio	1	
46	91 55 10 98	Bussola isolante sul motore per passaggio cavi	1	
47	92 70 10 86	Dado fiss. ingranaggio comando pompa olio	1	
48	95 10 12 31	Rosetta per dado fiss. ingranaggio comando pompa olio	1	
49	55 14 77 00	Ingranaggio comando pompa olio	1	
50	55 14 65 25	Corpo pompa olio	1	
51	55 14 78 00	Albero comando pompa olio	1	
52	55 14 85 00	Ingranaggio condotto per pompa olio	1	
53	98 10 60 30	Bullone lungo fissaggio pompa olio e lungo fissaggio coperchietto settore cambio	4	
54	98 10 60 22	Bullone corto fissaggio pompa olio e medio fissaggio coperchietto settore cambio	3	
55	55 15 36 00	Tubo mandata olio alla testa	1	
56	55 15 22 25	Tubazione mandata olio al filtro centrifugo	1	
57	55 15 00 25	Flangia d'attacco corpo filtro centrifugo	1	
58	55 15 01 25	Diaframma per filtro centrifugo	1	
59	55 15 02 25	Corpo per filtro centrifugo	1	
60	98 26 04 15	Vite fiss. corpo filtro	4	
61	98 10 60 15	Bullone fiss. tubazione mandata olio al filtro centrifugo sulla pompa olio	2	

TAV. 3

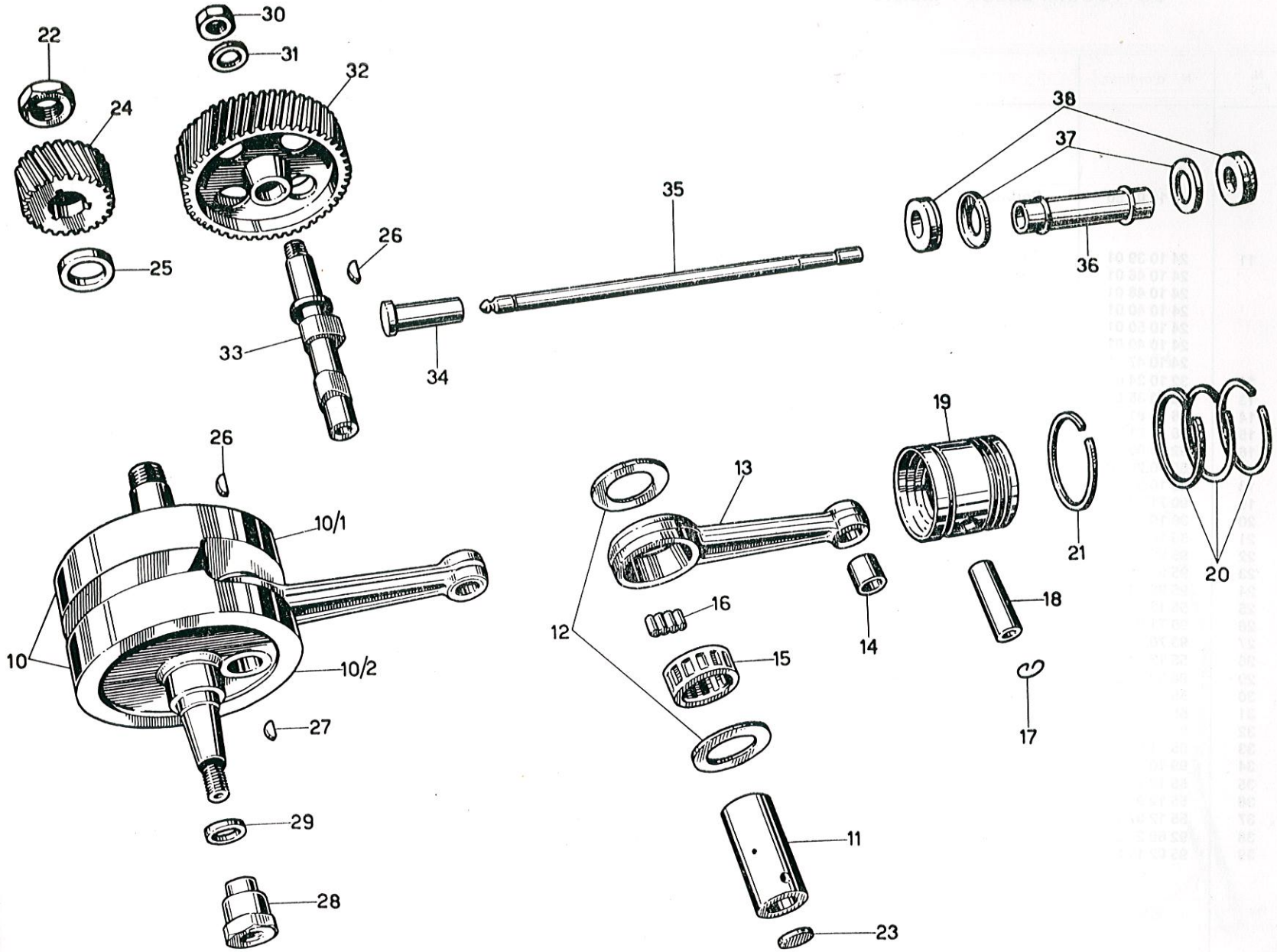
COMPLESSO : **Motociclo**
 SOTTOCOMPLESSO : **Motore**

GRUPPO : **Organi principali**
 SOTTOGRUPPO : **Albero motore - Biella - Pistone - Distribuzione**

N. Fig.	N. d'ordinaz.	Denominazione	Quant.	Note
10	55 06 40 26	Albero motore completo di biella	1	
10/1	55 06 44 25	Semialbero motore lato trasmissione	1	
10/2	55 06 43 25	Semialbero motore lato volano	1	
11	55 06 50 25	Bottone di manovella	1	
12	95 10 08 65	Rosetta di spallamento sull'albero motore	2	
13	55 06 15 26	Biella completa di boccola	1	
14	91 11 15 16	Boccola per piede di biella	1	
15	32 06 25 25	Gabbia per rulli biella	1	
16	92 29 67 51	Rullo per gabbia biella	14	
17	90 35 10 17	Molletta tenuta spinotto pistone	2	
18	55 06 12 25	Spinotto per pistone	1	
19	55 06 04 50	Pistone	1	
20	55 06 07 50	Fascia elastica	3	
21	55 06 09 25	Fascia elastica raschiaolio	1	
22	92 75 01 81	Dado bloccaggio pignone motore	1	
23	55 06 54 00	Fondello per bottone di manovella	2	
24	55 07 02 25	Pignone motore	1	
25	91 18 20 05	Anello di spessore tra cuscinetto e pignone	1	
26	91 70 13 45	Chiavella per pignone motore e ingranaggio comando distribuzione	2	
27	91 70 12 37	Chiavella per volano magnete	1	
28	55 06 71 00	Dado fiss. volano magnete	1	
29	95 10 05 12	Rosetta per dado fiss. volano magnete	1	
30	92 70 11 24	Dado fiss. ingranaggio comando distribuzione	1	
31	95 10 14 30	Rosetta per dado fiss. ingranaggio comando distribuzione	1	
32	55 04 05 00	Ingranaggio comando distribuzione	1	
33	55 05 33 00	Albero a camme	1	
34	55 04 58 00	Punteria	2	
35	55 04 50 50	Astina comando bilancieri	2	
36	55 04 60 25	Tubo copriastine	2	
37	55 04 69 25	Scodellino per custodia guarnizione	4	
38	90 51 17 30	Anello tenuta per tubo copriastine	4	

1 - Pistone - Distribuzione

it.	Note



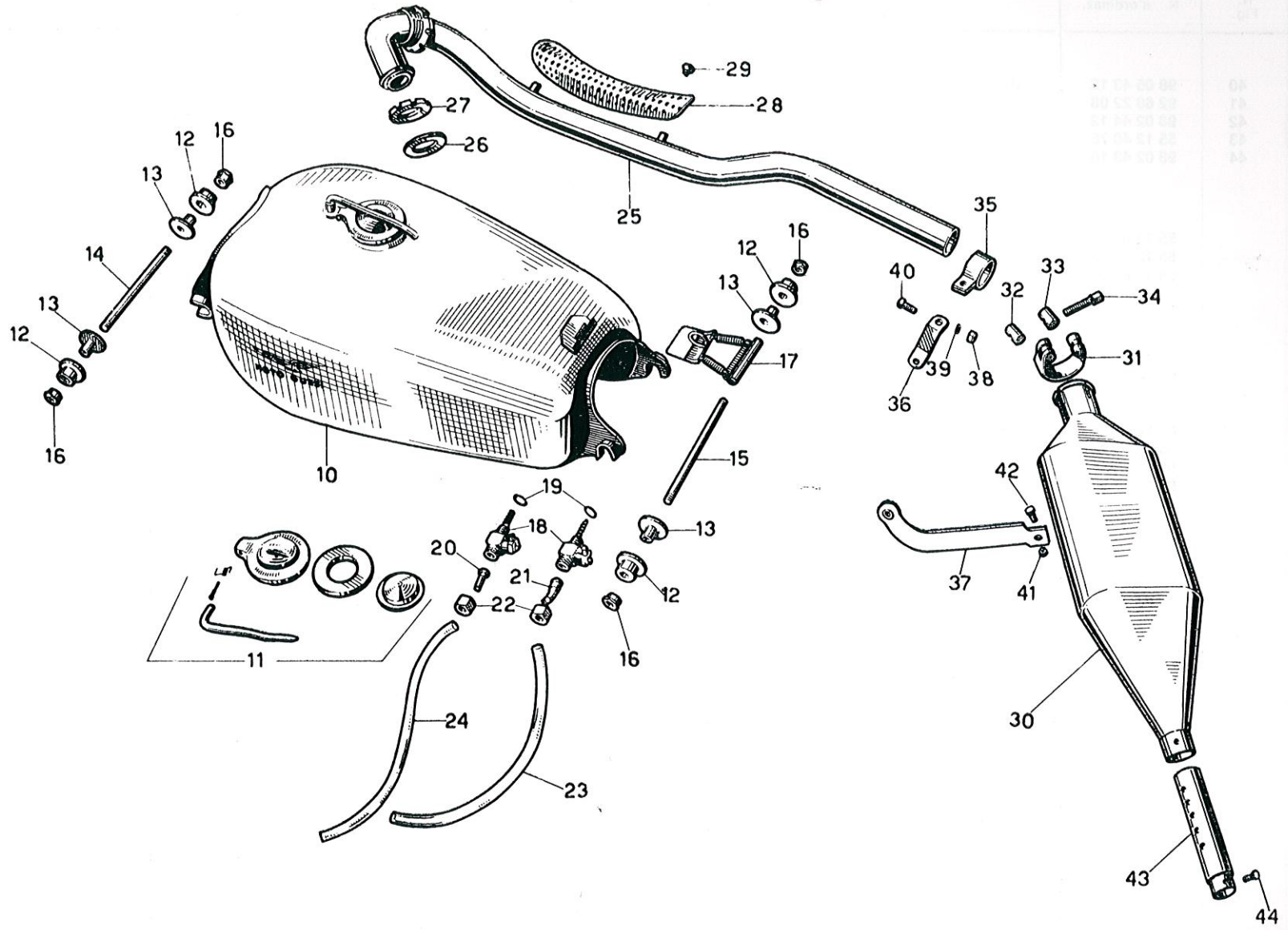
N. Fig.	N. d'ordinaz.	Denominazione	Quant.	Note
10	55 10 02 50	Serbatoio benzina	1	DECALCOMANIE 32917800 - Aquila bianca - lato destro 32917900 - Aquila bianca - lato sinistro 32917700 - 6 giorni
11	24 10 39 01	Tappo serbatoio completo (comprende i seguenti particolari)	1	
	24 10 46 01	Guarnizione per tappo	1	
	24 10 48 01	Scodellino per tappo	1	
	24 10 40 01	Coperchio per tappo	1	
	24 10 50 01	Manettino chiusura tappo	1	
	24 10 49 01	Vite per tappo	1	
	24 10 47 01	Molla per tappo	1	
12	32 10 34 00	Elemento elastico	4	
13	32 10 35 00	Bussola per elemento elastico	4	
14	96 50 81 27	Tirante fiss. serbatoio parte ant.	1	
15	96 50 81 38	Tirante fiss. serbatoio parte post.	1	
16	92 75 00 83	Dado per tiranti fiss. serbatoio	4	
17	55 10 20 50	Complessivo attacco rapido serbatoio benzina	1	
18	25 10 54 00	Rubinetto benzina	2	
19	90 71 41 00	Guarnizione per rubinetti benzina	4	
20	36 10 68 00	Raccordo per rubinetto sinistro	1	
21	55 10 66 50	Raccordo tubazione benzina al rubinetto destro	1	
22	95 92 00 81	Dado per raccordi	2	
23	95 98 54 18	Tubazione benzina corta	1	
24	95 98 54 26	Tubazione benzina lunga	1	
25	55 12 07 55	Tubo scarico	1	
26	90 71 83 25	Guarnizione per tubo scarico	1	
27	93 70 14 20	Controghiera per tubo scarico	1	
28	55 12 19 55	Mascherina di protezione tubo scarico	1	
29	98 32 60 07	Vite per attacco mascherina al tubo scarico	2	
30	55 12 30 76	Silenziatore	1	
31	55 12 70 25	Fascetta per silenziatore	1	
32	95 71 62 60	Rullo filettato per fascetta	1	
33	95 71 61 62	Rullo non filettato per fascetta	1	
34	99 10 50 80	Bullone serraggio fascetta.	1	
35	55 12 70 55	Fascetta attacco silenziatore al telaio	1	
36	55 12 90 55	Piastra di collegamento tubo scarico al telaio	1	
37	55 12 87 76	Staffa fiss. silenziatore al perno attacco ammortizzatore destro	1	
38	92 60 22 06	Dado per bullone fiss. fascetta alla piastra di collegamento	1	
39	95 02 11 06	Rosetta per bullone fiss. fascetta alla piastra di collegamento	1	

(segue)

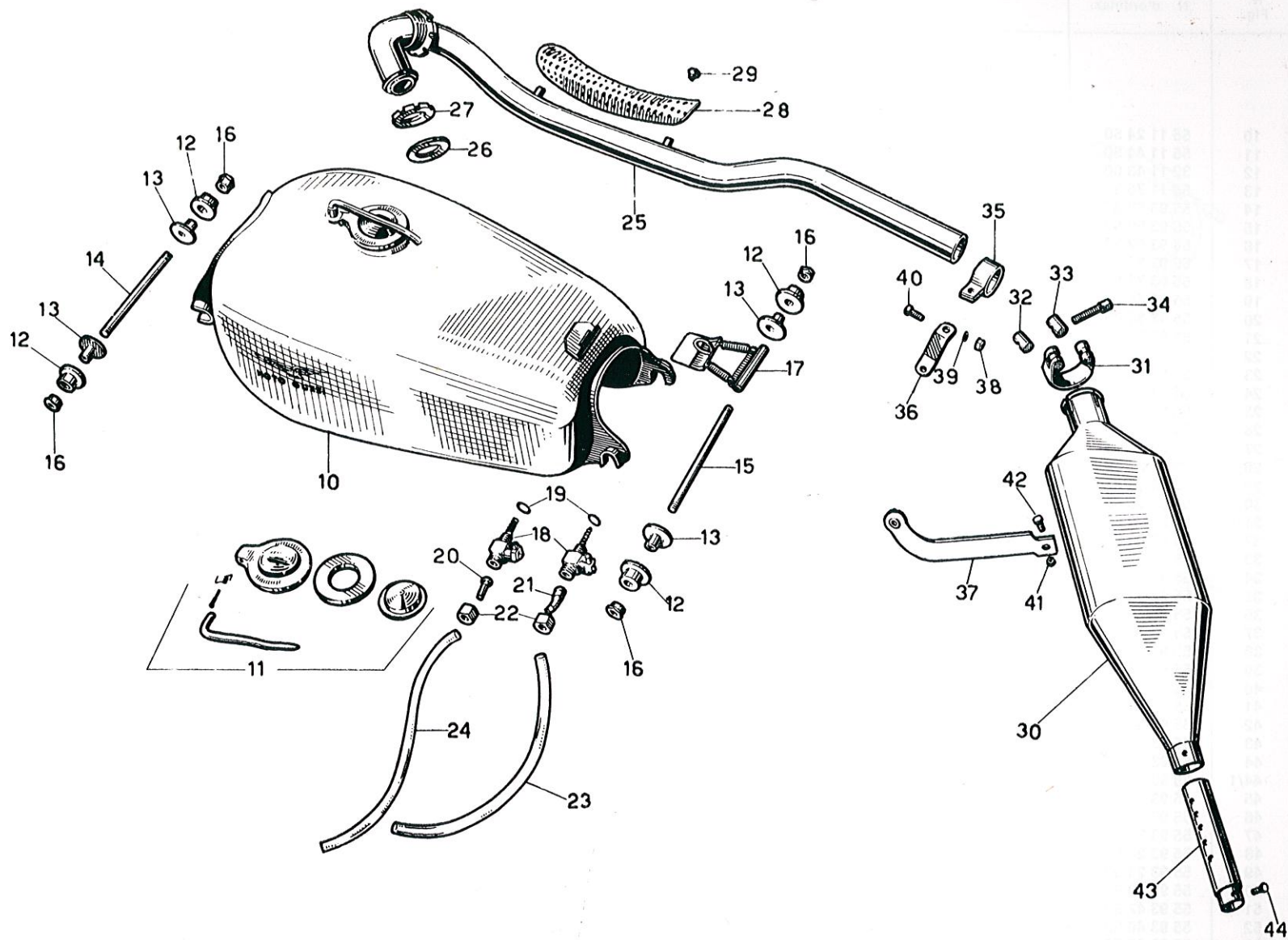
o
o scarico e silenziatore

Note

- DECALCOMANIE
- 32917800 - Aquila
bianca - lato destro
- 32917900 - Aquila
bianca - lato sinistro
- 32917700 - 6 giorni



N. Fig.	N. d'ordinaz.	Denominazione	Quant.	Note
40	98 05 43 16	Bullone fiss. fascetta attacco silenziatore al telaio	1	
41	92 60 22 08	Dado per bullone fiss. staffa al silenziatore	1	
42	98 02 44 12	Bullone fiss. staffa al silenziatore	1	
43	55 12 40 76	Corpo interno per silenziatore	1	
44	98 02 43 10	Vite fiss. corpo interno al silenziatore	1	
Particolari montati sulle serie precedenti				
	55 12 03 50	Rosetta di sicurezza per ghiera sul tubo di scarico	1	
	55 12 86 55	Asta di fiss. silenziatore al telaio	1	
	98 10 60 15	Bullone fiss. asta al silenziatore	1	
Particolari « A RICHIESTA » per montaggio del silenziatore omologato				
	55 12 07 25	Tubo scarico	1	
	55 12 02 25	Ghiera per tubo scarico	1	
	90 71 83 25	Guarnizione per tubo scarico	1	
	55 12 03 50	Ranella di sicurezza per ghiera	1	
	55 12 30 25	Silenziatore	1	
	55 12 69 50	Fascetta fiss. silenziatore completa di piastra e rulli	1	
	55 12 86 50	Asta per fiss. silenziatore al telaio	1	
	92 70 10 87	Dado per bullone fiss. silenziatore	1	
	95 12 00 85	Rosetta per bullone fiss. silenziatore	1	
	98 10 80 17	Bullone fiss. silenziatore	1	



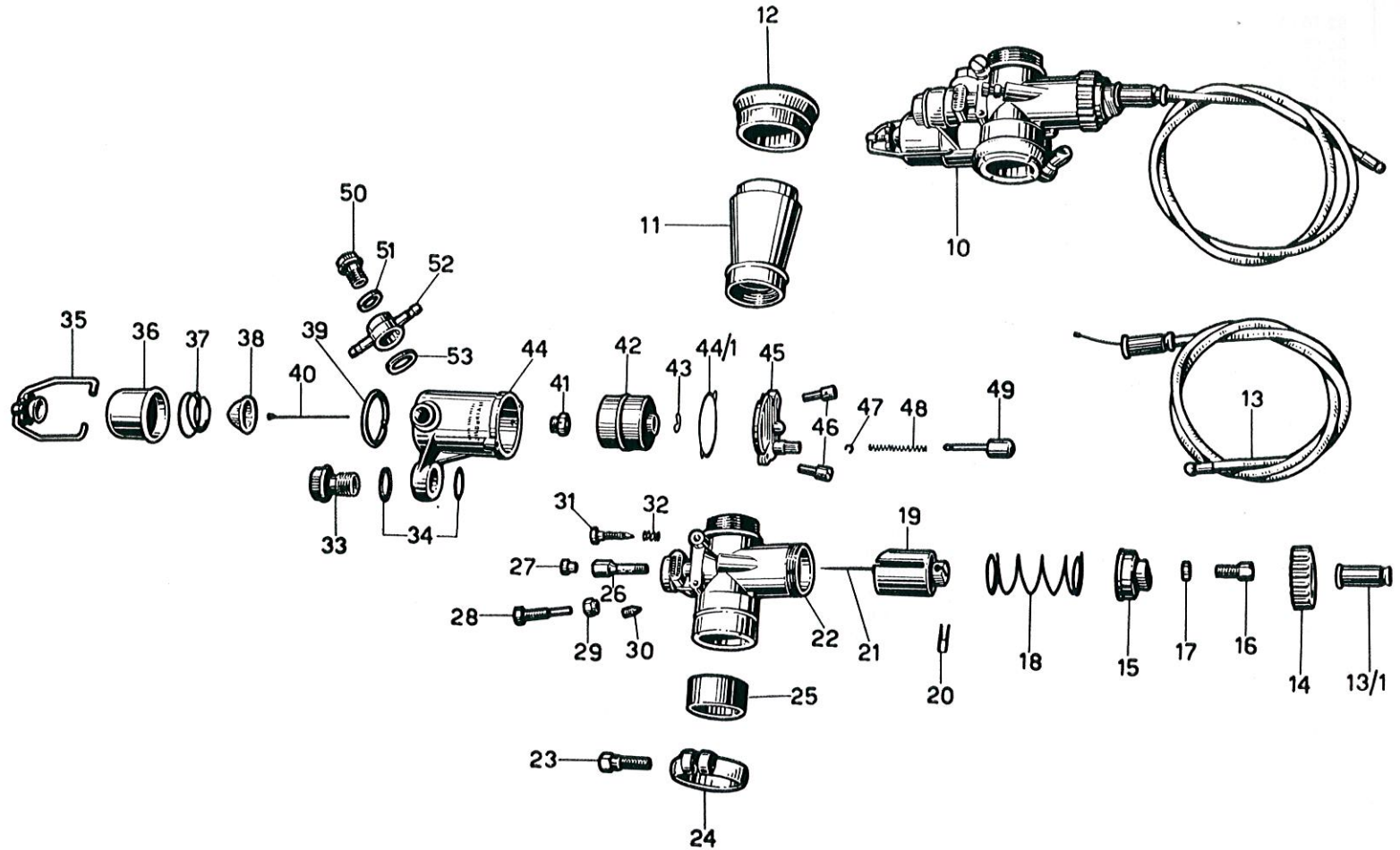
nt.	Note

N. Fig.	N. d'ordinaz.	Denominazione	Quant.	Note
				N. d'ordinazione Ditta « Dell'Orto » 4126
10	55 11 24 50	Carburatore completo di trasmissione comando gas (tipo Dell'Orto UB22BS2)	1	
11	55 11 44 50	Cornetto per carburatore	1	
12	32 11 43 00	Manicotto elastico sul cornetto	1	
13	55 11 75 50	Trasmissione comando gas completa di cappuccio « Dell'Orto 1474.00.06 »	1	2324.00.60
14	55 93 53 85	Ghiera bloccaggio coperchio camera miscela	1	6194.00.53
15	55 93 50 50	Coperchio camera miscela	1	1104.00.37
16	55 93 52 50	Vite tendifilo comando valvola	1	1691.00.27
17	55 93 51 50	Dado bloccaggio vite tendifilo	1	4878.00.61
18	55 93 71 50	Molla richiamo valvola gas	1	6196.60.64
19	55 93 75 50	Valvola gas	1	1407.00.21
20	55 93 85 85	Fermaglio a spillo	1	2343.10.08
21	55 93 77 85	Spillo conico		non a ricambio
22		Corpo del carburatore	1	1111.00.36
23	55 93 86 85	Vite serraggio anello	1	1723.00.50
24	55 93 87 50	Anello serraggio manicotto	1	6976.00.62
25	55 93 89 50	Riduzione isolante	1	3171.260.28
26	55 93 55 50	Polverizzatore tipo A	1	1486.98.02
27	55 93 57 85	Getto massimo	1	1095.00.37
28	55 93 66 50	Vite regolazione valvola	1	1096.00.27
29	55 93 68 85	Dado bloccaggio vite regolazione valvola	1	1488.35.02
30	55 93 59 85	Getto minimo	1	2115.00.37
31	55 93 62 85	Vite regolazione aria minimo	1	1411.00.61
32	55 93 63 85	Molla vite regolazione aria minimo	1	2086.00.34
33	55 93 37 85	Tappo fiss. vaschetta al corpo carburatore	2	1382.00.33
34	55 93 39 85	Guarnizione per tappo fiss. vaschetta al corpo carburatore	1	2192.00.24
35	55 93 43 50	Tirante bicchierino	1	2114.00.52
36	55 93 44 50	Bicchierino decantatore	1	5445.00.61
37	55 93 42 50	Molla per filtro	1	2135.00.29
38	55 93 40 50	Filtro	1	2120.00.30
39	55 93 34 50	Guarnizione bicchierino	1	3344.00.05
40	55 93 32 50	Astina chiusura benzina	1	2116.00.33
41	55 93 31 50	Sede astina	1	2189.00.80
42	55 93 30 50	Galleggiante	1	1452.00.21
43	55 93 31 85	Anellino ritorno astina	1	3626.00.96
44	55 93 20 50	Corpo vaschetta per carburatore verticale	1	1414.00.30
44/1	55 93 22 85	Guarnizione coperchio vaschetta	1	4100.00.54
45	55 93 21 50	Coperchio vaschetta completo di agitatore	2	5774.00.36
46	55 93 28 50	Vite fissaggio coperchio vaschetta	1	1493.00.21
47	55 93 25 85	Anellino fermo agitatore	1	1410.00.61
48	55 93 24 85	Molla richiamo agitatore	1	2396.00.25
49	55 93 23 50	Agitatore galleggiante	1	2727.00.34
50	55 93 49 50	Tappo fissaggio pipetta	1	2140.00.30
51	55 93 47 50	Guarnizione per tappo fissaggio pipetta	1	3733.00.38
52	55 93 46 50	Pipetta tubi benzina	1	2139.00.30
53	55 93 45 50	Guarnizione pipetta		

Note

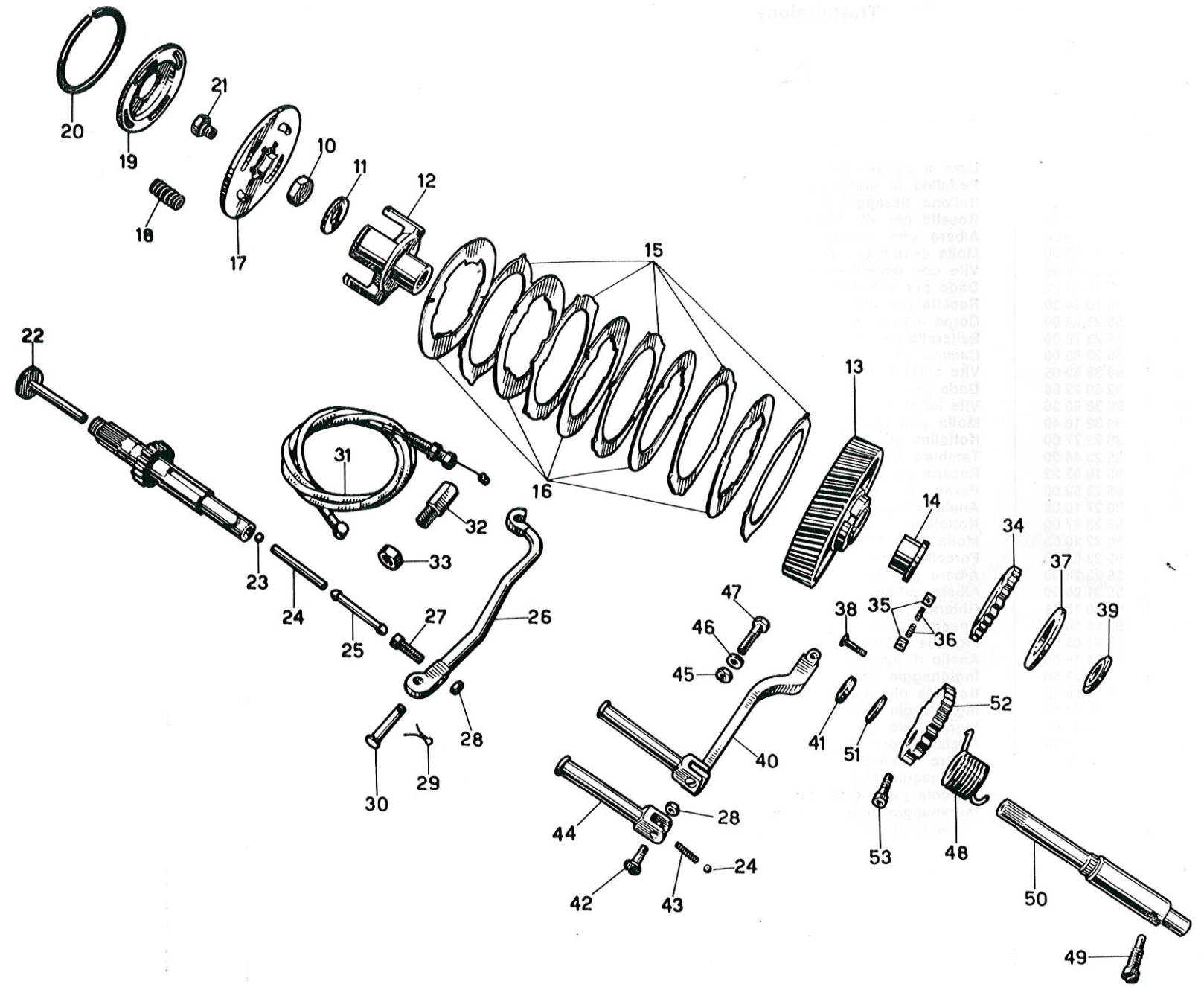
N. d'ordinazione
Ditta « Dell'Orto »
4126

- 2324.00.60
- 6194.00.53
- 1104.00.37
- 1691.00.27
- 4878.00.61
- 6196.60.64
- 1407.00.21
- 2343.10.08
- non a ricambio
- 1111.00.36
- 1723.00.50
- 6976.00.62
- 3171.260.28
- 1486.98.02
- 1095.00.37
- 1096.00.27
- 1488.35.02
- 2115.00.37
- 1411.00.61
- 2086.00.34
- 1382.00.33
- 2192.00.24
- 2114.00.52
- 5445.00.61
- 2135.00.29
- 2120.00.30
- 3344.00.05
- 2116.00.33
- 2189.00.80
- 1452.00.21
- 3626.00.96
- 1414.00.30
- 4100.00.54
- 5774.00.36
- 1493.00.21
- 1410.00.61
- 2396.00.25
- 2727.00.34
- 2140.00.30
- 3733.00.38
- 2139.00.30



N. Fig.	N. d'ordinaz.	Denominazione	Quant.	Note
10	92 70 01 66	Dado per bloccaggio corpo frizione fisso	1	
11	55 08 17 00	Rosetta per dado bloccaggio corpo frizione fisso	1	
12	55 08 16 00	Corpo frizione fisso	1	
13	55 08 11 00	Ingranaggio trasmissione completo di boccola	1	
14	91 12 28 24	Boccola per ingranaggio trasmissione	1	
15	55 08 23 00	Disco in bronzo per frizione	5	
16	55 08 22 00	Disco in acciaio per frizione	5	
17	55 08 26 00	Piattello spingidischi frizione	1	
18	94 32 11 35	Molla per frizione	6	
19	55 08 29 00	Piattello appoggio molle per frizione	1	
20	55 08 04 00	Anello sul corpo frizione fisso per tenuta piattello	1	
21	95 98 02 10	Tappo tenuta olio sul piattello spingidischi frizione	1	
22	24 08 52 00	Asta a fungo spingidischi frizione	1	
23	92 29 57 06	Sfera tra asta a fungo e astina spingidischi frizione e per pedalino sulla pedivella	2	
24	55 08 55 00	Astina spingidischi frizione	1	
25	32 08 57 00	Astina con estremità sferica	1	
26	55 09 01 50	Leva disinnesto frizione	1	
27	55 09 13 00	Vite con nicchia sulla leva disinnesto frizione	1	
28	92 70 00 71	Dado per vite con nicchia sulla leva disinnesto frizione e per vite fissaggio pedalino alla pedivella	2	
29	95 50 03 25	Copiglia per spine leve disinnesto e rinvio frizione	4	
30	95 78 02 71	Spina per leva disinnesto frizione	1	
31	55 09 30 50	Trasmissione comando frizione	1	
32	55 09 24 50	Colonna per tirafilo frizione	1	
33	92 70 01 04	Dado per colonna	1	
34	55 26 64 00	Ingranaggio libero dell'avviamento	1	
35	55 26 71 00	Saltarello per innesto avviamento	2	
36	94 32 10 44	Molla per saltarelli per innesto avviamento	2	
37	55 26 69 00	Piattello tenuta ingranaggio libero avviamento	1	
38	98 38 40 18	Vite di tenuta piattello ingranaggio libero avviamento	4	
39	55 08 38 00	Rosetta di spallamento fra cuscinetto e corpo frizione fisso	1	
40	55 26 02 00	Pedivella avviamento completa	1	
41	90 56 15 25	Anello di tenuta sull'albero porta settore avviamento	1	
42	55 26 23 00	Vite fissaggio pedalino alla pedivella	1	
43	94 32 10 58	Molla nel pedalino per pedivella avviamento	1	
44	24 26 25 00	Pedalino per pedivella avviamento	1	
45	92 70 00 73	Dado per bullone fissaggio pedivella all'albero porta settore	1	
46	95 10 01 73	Rosetta per bullone fissaggio pedivella all'albero porta settore	1	
47	98 10 70 35	Bullone fissaggio pedivella avviamento all'albero porta settore	1	
48	55 26 57 00	Molla di richiamo pedale avviamento	1	
49	55 26 59 00	Bullone di ritegno molla richiamo pedale avviamento	1	
50	55 26 45 00	Albero porta settore avviamento	1	
51	95 10 06 24	Rosetta di spessore sul lato sinistro	1	
52	55 26 56 00	Settore dentato per avviamento	1	
53	98 70 60 23	Vite serraggio settore sull'albero avviamento	1	

Note



TAV. 7

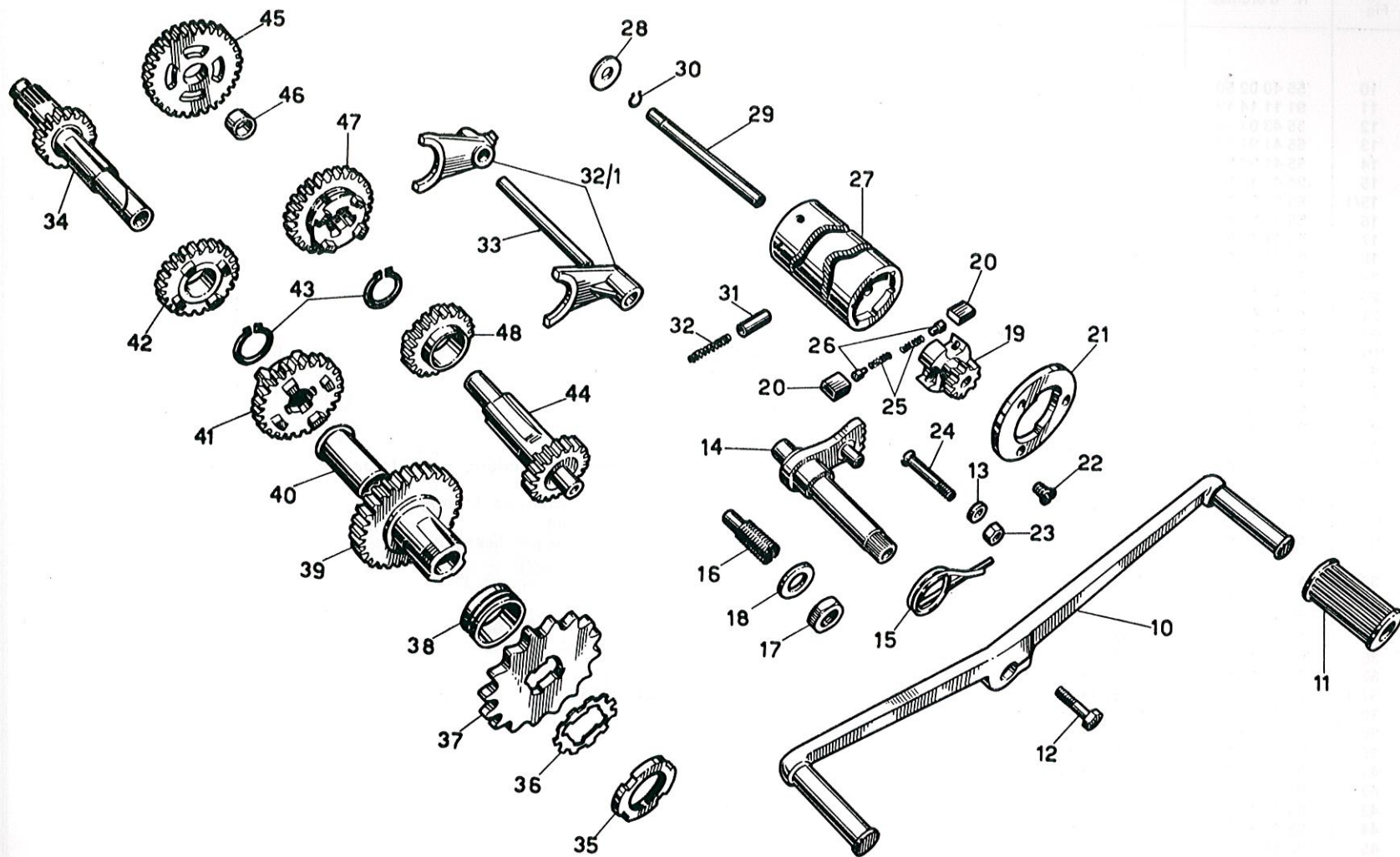
 COMPLESSO : **Motociclo**
 SOTTOCOMPLESSO : **Trasmissione**

 GRUPPO : **Cambio**
 SOTTOGRUPPO : **Ingranaggi - Alberi - Comando cambio**

N. Fig.	N. d'ordinaz.	Denominazione	Quant.	Note
10	55 25 09 50	Leva a pedale comando cambio	1	
11	32 25 10 00	Pedallino in gomma per leva comando cambio	2	
12	98 10 60 22	Bullone fissaggio leva comando cambio all'albero	1	
13	95 10 01 30	Rosetta per vite lunga fissaggio camma preselettore	2	
14	55 23 68 00	Albero con settore dentato comando cambio	1	
15	55 23 82 00	Molla di richiamo preselettore	1	
16	55 23 78 00	Vite con eccentrico per regolaggio preselettore	1	
17	92 70 01 22	Dado per vite con eccentrico per regolaggio preselettore	1	
18	95 10 14 30	Rosetta per vite con eccentrico per preselettore	1	
19	55 23 64 00	Corpo interno per preselettore	1	
20	55 23 79 00	Saltarello per preselettore	2	
21	55 23 85 00	Camma preselettore	1	
22	98 38 60 05	Vite corta fissaggio camma del preselettore	1	
23	92 60 22 06	Dado per vite lunga fissaggio camma del preselettore	2	
24	98 38 60 36	Vite lunga fissaggio camma del preselettore	2	
25	94 32 10 49	Molla per saltarelli	2	
26	38 23 77 00	Nottolino di spinta	2	
27	55 23 44 00	Tamburo scanalato completo	1	
28	95 10 02 22	Rosetta per tamburo scanalato	1	
29	55 23 52 00	Perno nel corpo interno del tamburo scanalato	1	
30	90 27 10 08	Anello seeger sul perno nel corpo interno del tamburo	1	
31	55 23 47 00	Nottolino di fermo tamburo scanalato	1	
32	94 32 10 63	Molla per nottolino fermo tamburo scanalato	1	
32/1	55 23 05 00	Forcellino comando ingranaggi mobili del cambio	2	
33	55 23 24 00	Albero per forcellini comando cambio	1	
34	55 21 05 00	Albero primario del cambio	1	
35	93 70 12 41	Ghiera filettata fissaggio pignone	1	
36	95 18 10 25	Rosetta di fermo ghiera	1	
37	55 33 05 50	Pignone catena	1	15 denti
38	24 33 19 00	Anello di spessore per pignone catena	1	
39	55 21 27 50	Ingranaggio presa diretta completo di boccola	1	
40	55 21 30 50	Boccola per ingranaggio presa diretta	1	
41	55 21 14 00	Ingranaggio mobile sull'albero primario per 3ª velocità	1	
42	55 21 47 00	Ingranaggio sull'albero primario del cambio per 2ª velocità	1	
43	90 27 10 20	Anello seeger di tenuta ingranaggi sull'albero primario e secondario	2	tipo « 20 e » speciale
44	55 21 36 50	Albero secondario del cambio	1	
45	55 21 40 50	Ingranaggio libero sull'albero secondario per 1ª velocità	1	
46	91 11 12 10	Boccola per ingranaggio libero sul secondario 1ª velocità	1	
47	55 21 14 50	Ingranaggio mobile sul secondario per la 2ª velocità	1	
48	55 21 48 50	Ingranaggio sull'albero secondario per la 3ª velocità	1	

omando cambio

Note



15 denti

tipo « 20 e » speciale

41 42 45 47 48

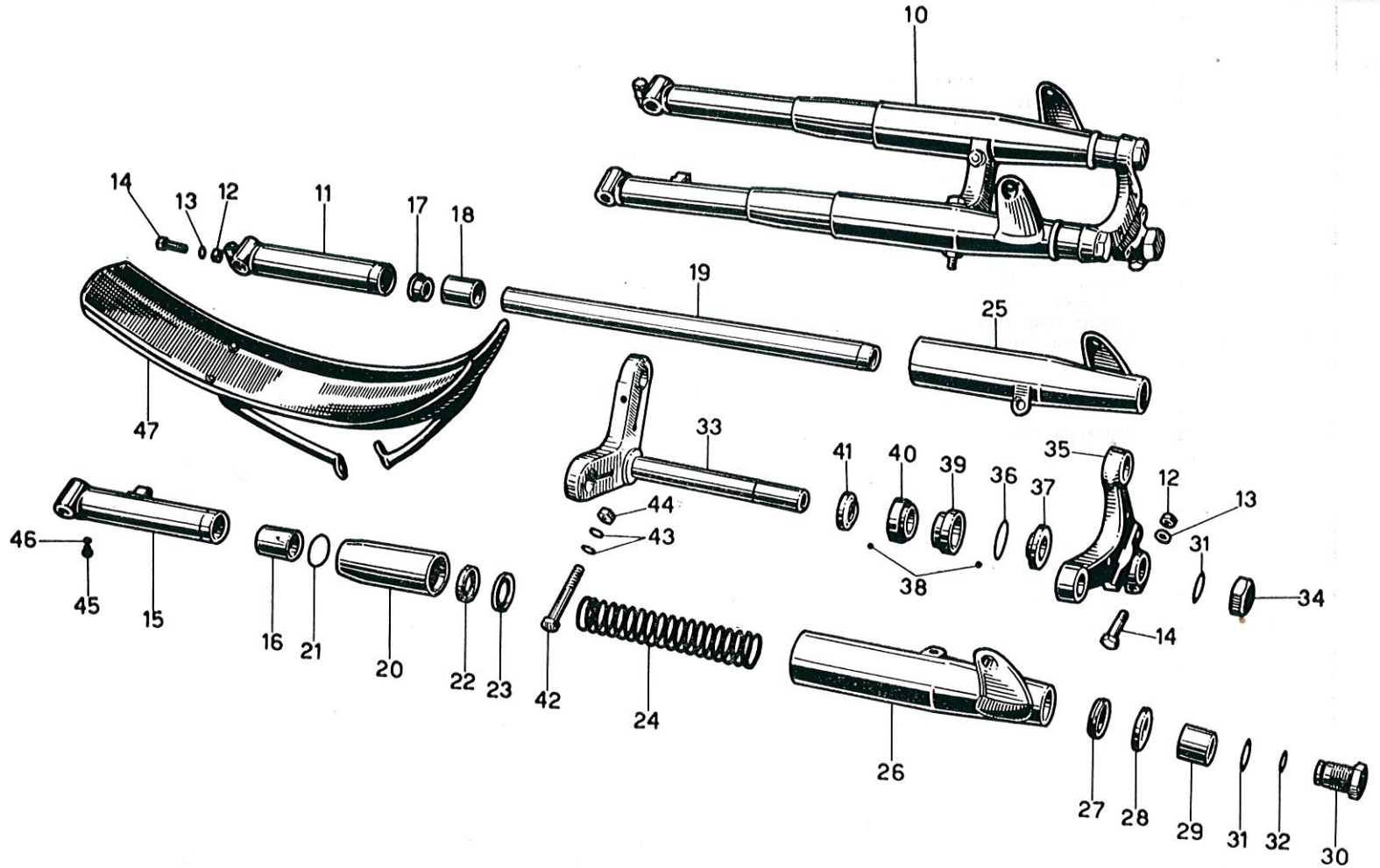
N. Fig.	N. d'ordinaz.	Denominazione	Quant.	Note
10	55 40 02 50	Telaio	1	
11	91 11 14 12	Boccola per perno pedale freno	2	
12	55 43 03 50	Cavalletto sostegno moto	1	
13	55 41 91 50	Cavallotto completo per attacco molla	1	
14	55 41 98 50	Colonna porta cavalletto per cavalletto	1	
15	24 43 40 00	Molla per cavalletto	1	
15/1	95 50 01 20	Copiglia per colonna porta cavalletto	1	
16	55 44 02 00	Pedale appoggiapiede destro	1	
17	55 44 13 50	Pedale appoggiapiede sinistro	1	
18	36 44 32 00	Appoggiapiedi in gomma	2	
19	98 39 10 48	Bullone fissaggio pedali appoggiapiedi al telaio	2	
20	95 10 03 15	Rosetta per bulloni fissaggio pedali appoggiapiedi al telaio	2	
21	55 40 84 50	Traliccio paraurti	1	
22	98 10 81 87	Tirante anteriore attacco motore al telaio	2	
23	92 70 10 87	Dado per tirante anteriore attacco motore al telaio e fissaggio cavallotti alla sella	6	
24	95 10 12 31	Rosetta per tiranti anteriori attacco motore al telaio	4	
25	98 11 02 20	Tirante inferiore attacco motore	1	
26	95 10 03 11	Rosetta per tirante inferiore attacco motore	2	
27	92 60 22 10	Dado per tirante inferiore attacco motore	1	
28	55 43 87 50	Paraspruzzi sul telaio per ruota posteriore	1	
29	92 60 22 06	Dado per bullone fissaggio paraspruzzi per fissaggio parafango posteriore, porta targa, e fissaggio cassetta porta ferri al telaio	10	
30	95 12 00 65	Rosetta elastica per bullone fissaggio paraspruzzi, per bullone anteriore fissaggio parafango posteriore e per fissaggio cassetta porta ferri al telaio	5	
31	98 02 43 12	Bullone fissaggio paraspruzzi, fissaggio parafango parte anteriore e per fissaggio cassetta porta ferri parte inferiore	3	
32	55 46 05 50	Sella	1	
33	55 46 23 50	Cavallotto di attacco posteriore	1	
34	55 46 08 50	Attacco anteriore per sella	1	
35	98 10 70 14	Bullone fissaggio sella parte posteriore sinistra	1	
36	98 10 70 21	Bullone fissaggio sella parte posteriore destra	1	
37	95 10 01 73	Rosetta per bulloni fissaggio sella parte posteriore	2	
37/1	95 12 00 85	Rosetta per dadi fissaggio cavallotto posteriore e attacco anteriore sella alla sella	4	
38	55 43 70 50	Parafango posteriore	1	
39	91 55 10 53	Anello gomma per passaggio cavo fanalino	1	
40	98 10 60 30	Bullone fissaggio parafango parte posteriore	2	
41	95 10 01 39	Rosetta per bullone fissaggio parafango posteriore	2	
42	91 18 07 10	Distanziatore per attacco parafango ai bracci	2	
43	95 02 11 06	Rosetta elastica per bullone posteriore fissaggio parafango ai bracci	2	
44	55 47 50 50	Portatarga	1	
45	98 34 60 10	Bullone fissaggio portatarga parte superiore	1	
46	95 10 01 30	Rosetta per bullone fissaggio portatarga parte superiore e per bulloni fissaggio cassetta e fissaggio cavallotto per molla cavalletto	7	

(segue)

N. Fig.	N. d'ordinaz.	Denominazione	Quant.	Note
47	98 10 60 11	Bullone fissaggio portatarga inferiore al parafango posteriore	1	{ DECALCOMANIA 55917850 - Stornello Regularità
48	55 47 60 50	Cassetta portaferrì e batteria completa di decalcomania	1	
49	55 47 62 00	Coperchio per cassetta portaferrì completo di decalcomania	1	
50	32 47 85 00	Vite a pomolo per chiusura coperchio	1	
51	32 47 86 00	Rosetta di tenuta vite a pomolo	1	
52	98 10 60 21	Bullone inferiore fissaggio cassetta al telaio parte destra	1	
53	98 10 60 15	Bullone superiore fissaggio cassetta al telaio	1	
54	95 10 01 39	Rosetta per bullone superiore fissaggio cassetta al telaio	1	
55	91 55 10 81	Anello gomma sulla cassetta portaferrì	1	
PER COMPETIZIONE (A RICHIESTA)				
	55 43 91 55	Disco destro porta numero di gara sul parafango posteriore	1	
	55 43 93 55	Disco sinistro porta numero di gara sul parafango posteriore	1	
	55 44 02 55	Pedale appoggiapiedi destro tipo corsa	1	
	55 44 13 55	Pedale appoggiapiedi sinistro tipo corsa	1	

N. Fig.	N. d'ordinaz.	Denominazione	Quant.	Note
10	55 49 02 50	Forcella anteriore completa	1	
11	55 52 25 50	Gambale destro	1	
12	92 60 22 08	Dado per bullone serraggio terminale e per bullone serraggio testa	2	
13	95 10 02 59	Rosetta per bullone serraggio terminale e per bullone serraggio testa	2	
14	98 10 80 45	Bullone serraggio terminale per serraggio testa	2	
15	55 52 26 50	Gambale sinistro	1	
16	55 52 40 50	Boccola superiore nei gambali	2	
17	55 52 59 50	Tappo inferiore per braccio di forza	2	
18	55 52 58 50	Boccola inferiore per braccio di forza	2	
19	55 52 54 50	Braccio di forza per forcella	2	
20	55 52 77 50	Astuccio porta molla	2	
21	90 70 63 45	Guarnizione nell'astuccio per gambali	2	
22	90 56 30 37	Guarnizione di tenuta per bracci	2	
23	95 10 09 25	Rosetta nell'astuccio per appoggio molle	2	
24	55 52 66 50	Molla per forcella	2	
25	55 49 61 50	Fodero destro per forcella	1	
26	55 49 62 50	Fodero sinistro per forcella	1	
27	55 49 27 50	Anello di guida foderi	2	
28	55 49 28 50	Scodellino per anelli guida foderi	2	
29	91 18 31 29	Distanziatore tra testa e foderi	2	
30	55 50 45 50	Tappo superiore per bracci	2	
31	95 10 08 37	Rosetta per tappi superiori e per dado per base dello sterzo	3	
32	90 70 61 78	Guarnizione per tappi superiori	2	
33	55 49 40 50	Base della forcella completa di canotto	1	
34	55 51 33 50	Dado per canotto dello sterzo	1	
35	55 49 31 50	Testa della forcella	1	
36	32 51 55 00	Guarnizione per calotta superiore	1	
37	32 51 49 00	Calotta superiore sul canotto	1	
38	92 29 57 06	Sfera per calotte	34	
39	55 51 50 50	Calotta superiore sulla pipa sterzo	1	
40	55 51 51 50	Calotta inferiore sulla pipa sterzo	1	
41	32 51 52 00	Calotta inferiore sul canotto	1	
42	98 05 25 80	Bullone b'occaggio bracci alla base sterzo	2	
43	95 10 03 11	Rosetta per bulloni fissaggio bracci alla base sterzo	4	
44	92 60 22 10	Dado per bullone fissaggio bracci alla base sterzo	2	
45	98 30 50 09	Vite sui gambali per scarico olio	2	
46	90 71 40 51	Guarnizione per vite sui gambali per scarico olio	2	
47	55 43 43 50	Parafango anteriore completo	1	

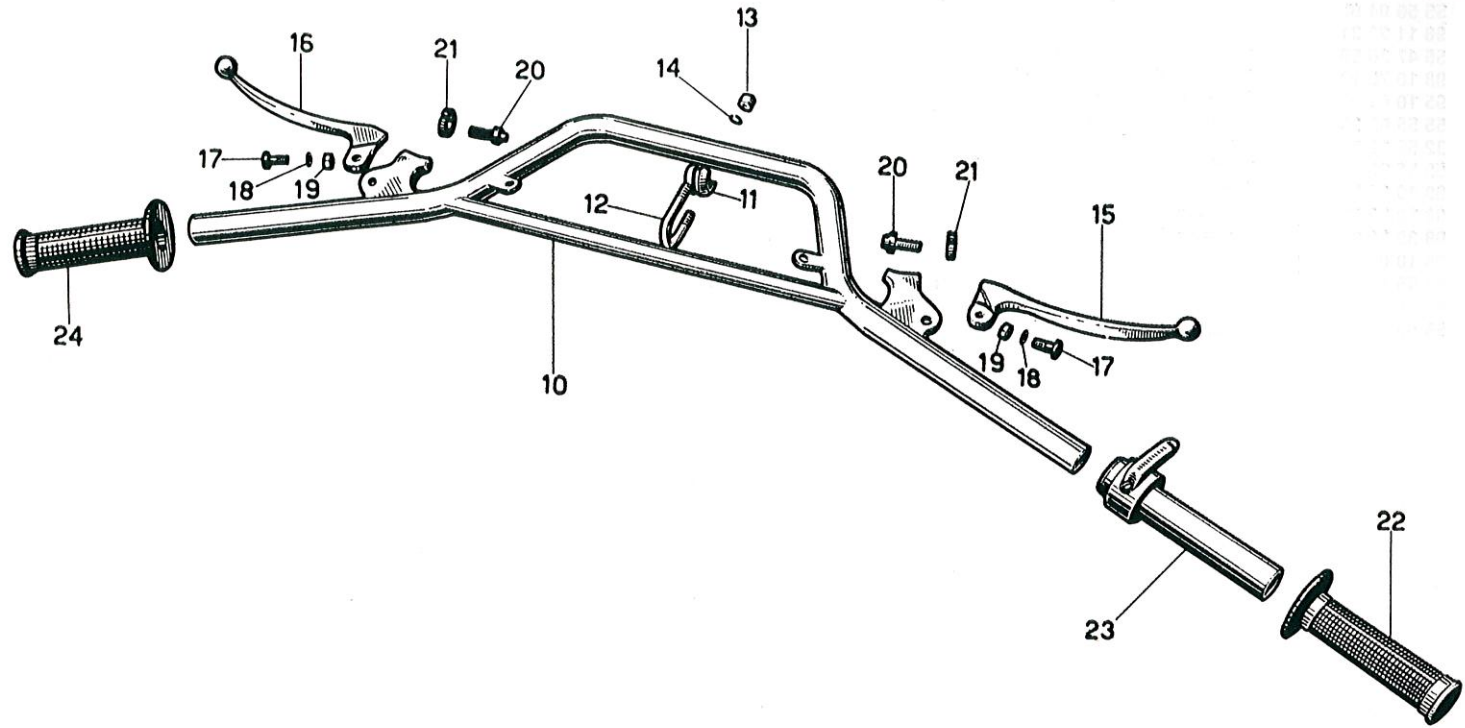
Note



N. Fig.	N. d'ordinaz.	Denominazione	Quant.	Note
10	55 60 02 50	Manubrio	1	
11	55 50 05 50	Morsetto per bloccaggio manubrio	2	
12	55 50 06 50	Cavallotto per morsetto	2	
13	92 70 10 62	Dado fissaggio cavallotti alla testa di sterzo	4	
14	95 12 00 65	Rosetta elastica fissaggio cavallotti alla testa di sterzo	4	
15	55 60 56 00	Leva comando freno anteriore	1	
16	55 60 57 00	Leva comando frizione	1	
17	98 32 60 17	Vite fissaggio leve freno e frizione al manubrio	2	
18	95 02 11 06	Rosetta elastica per viti fissaggio leve freno e frizione	2	
19	92 60 24 06	Dado per viti fissaggio leve freno e frizione	2	
20	95 79 02 37	Vite tendifilo per trasmissione freno e frizione	2	
21	93 76 00 72	Ghiera per vite tendifilo per trasmissione freno e frizione	2	
22	55 60 35 25	Manopola destra	1	
23	36 60 34 00	Impugnatura comando gas	1	
24	55 60 30 25	Manopola sinistra	1	
		Per competizioni (A RICHIESTA)		
	55 60 67 55	Disco sul manubrio per numero di gara	1	

nando

Note



TAV. 11

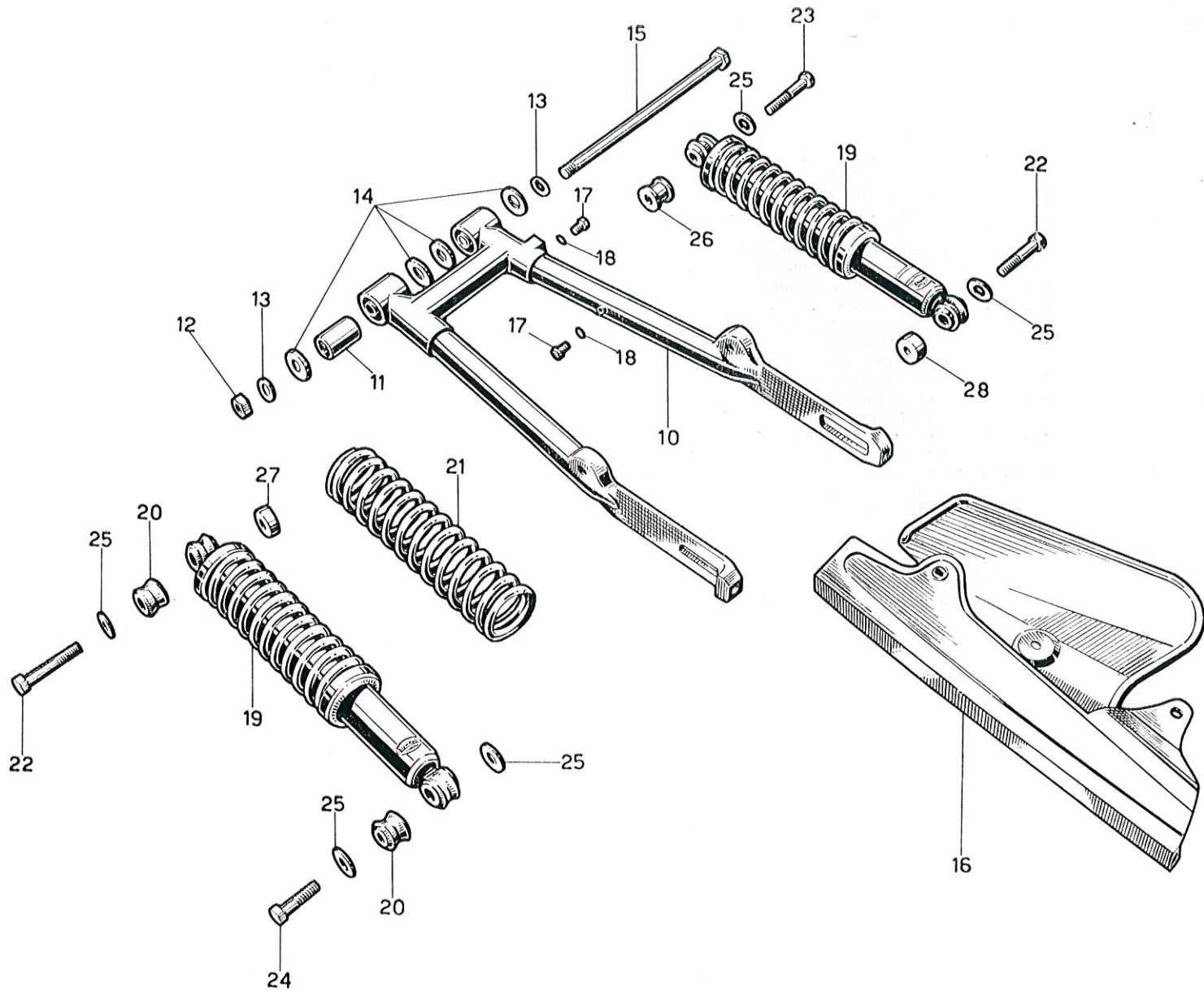
COMPLESSO : **Motociclo**
 SOTTOCOMPLESSO : **Telaio - Ruote - Freni**

GRUPPO : **Sospensioni e sterzo**
 SOTTOGRUPPO : **Forcellone oscillante - Sospensione post. con
 ammortizzatori idraulici - Carterino copricatena**

N. Fig.	N. d'ordinaz.	Denominazione	Quant.	Note
10	55 54 02 50	Forcellone oscillante	1	
11	55 55 36 00	Snodo elastico per forcellone	2	
12	92 70 11 24	Dado per perno forcellone oscillante	1	
13	95 10 14 30	Rosetta per dado perno forcellone oscillante	2	
14	55 56 94 00	Rosetta di spessore per snodo elastico	4	
15	98 11 22 31	Perno per forcellone oscillante	1	
16	55 47 30 50	Carterino copricatena	1	
17	98 10 70 13	Bullone fissaggio carterino copricatena anteriore e centrale	2	
18	95 10 01 73	Rosetta per bullone fissaggio carterino	2	
19	55 55 02 25	Sospensione con ammortizzatore	2	
20	32 55 16 00	Boccola elastica per ammortizzatori	4	
21	55 55 23 25	Molla per sospensione	2	
22	98 10 90 55	Bullone superiore sinistro e inferiore destro fissaggio sospensioni	2	
23	98 10 90 62	Bullone superiore destro fissaggio sospensione	1	
24	98 39 09 35	Bullone inferiore sinistro fissaggio sospensione	1	
25	95 10 02 91	Rosetta per bulloni fissaggio sospensioni	5	
26	55 55 15 55	Spessore superiore lato destro per sospensione	1	
27	55 55 44 50	Spessore superiore lato sinistro per sospensione	1	
28	55 55 45 50	Spessore inferiore lato destro per sospensione	1	

Sospensione post. con
- Carterino copricatena

Note



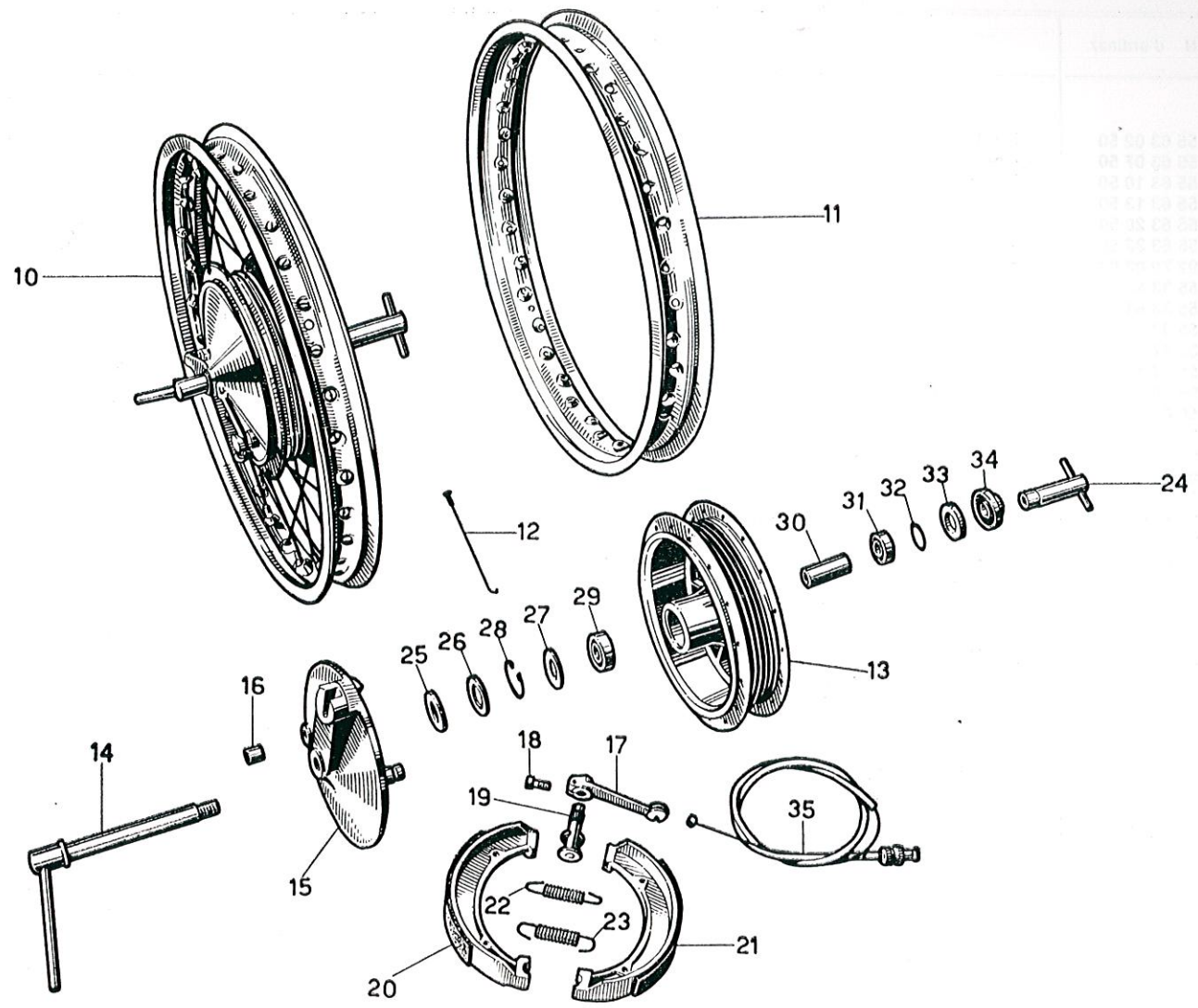
N. Fig.	N. d'ordinaz.	Denominazione	Quant.	Note
10	55 61 02 50	Ruota anteriore completa	1	
11	55 61 08 50	Cerchio per ruota anteriore	1	19 x 2 ¹ / ₄
12	55 61 15 50	Raggio per ruota anteriore completa di nipplo	32	
13	55 61 30 50	Corpo mozzo ruota anteriore	1	
14	55 61 41 50	Perno per ruota anteriore	1	
15	55 62 02 50	Disco porta ceppi	1	
16	91 11 11 22	Boccola per camma sul disco porta ceppi	1	
17	32 62 50 00	Leva sulla camma freno anteriore	1	
18	98 70 60 20	Vite fissaggio leva sulla camma	1	
19	55 62 25 50	Camma per ceppi freno	1	
20	55 62 05 50	Ceppo per freno anteriore superiore completo di suola e piastrina	1	
21	55 62 08 50	Ceppo per freno anteriore inferiore completo di suola e piastrina	1	
22	32 62 21 00	Molla per ceppi freno anteriore lato camma	1	
23	32 62 21 25	Molla per ceppi freno anteriore	1	
24	55 61 26 50	Dado a colonna completo di rocchetto e spina	1	
25	95 19 02 50	Scodellino tenuta premistoppa sul mozzo lato disco porta ceppi	1	
26	90 71 32 40	Guarnizione feltro sul mozzo lato disco porta ceppi	1	
27	95 10 08 21	Rosetta premistoppa sul mozzo lato disco porta ceppi	1	
28	90 27 20 42	Anello seeger	1	Tipo 42 i
29	92 20 14 15	Cuscinetto a sfere sul mozzo lato disco porta ceppi	1	15x42x13 (RIV 3 B)
30	55 61 52 50	Distanziatore fra i cuscinetti	1	
31	92 20 12 15	Cuscinetto a sfere	1	15x35x11 (RIV 02 A)
32	32 61 47 00	Scodellino tenuta feltro	1	
33	90 71 32 32	Guarnizione nel rocchetto	1	
34	32 51 56 00	Rocchetto distanziatore per ruota anteriore	1	
35	55 62 54 50	Trasmissione comando freno anteriore	1	

Freno ant. e comando

Note

19 x 2 1/4

Tipo 42 i
15x42x13 (RIV 3 B)
15x35x11 (RIV 02 A)



N. Fig.	N. d'ordinaz.	Denominazione	Quant.	Note
10	55 63 02 50	Ruota posteriore completa	1	19 x 2 1/4
11	55 63 07 50	Cerchio per ruota posteriore	1	
12	55 63 10 50	Raggio per ruota lato tamburo completo di nipplo	16	
13	55 63 13 50	Raggio per ruota lato flangia completo di nipplo	16	
14	55 63 20 50	Corpo mozzo completo	1	
15	55 63 33 50	Perno sfilante per ruota posteriore	1	
16	92 70 02 03	Dado per perno forato	1	
17	55 33 63 50	Tendicatena sinistro	1	
18	55 33 64 50	Tendicatena destro	1	
19	55 33 67 50	Colonna per tendicatena destro e sinistro	2	
20	32 47 86 00	Anello seeger per tendicatena	2	
21	55 67 14 50	Leva freno posteriore sulla camma	1	
22	98 70 60 20	Vite fissaggio leva freno posteriore sulla camma	1	
23	55 63 52 50	Disco porta ceppi completo	1	
24	91 11 11 23	Boccola sul disco porta ceppi per camma	1	
25	32 61 45 00	Raccogliore olio sul disco porta ceppi	1	
26	92 70 10 87	Dado fissaggio perno sul disco porta ceppi	1	
27	95 10 02 59	Rosetta per dado fissaggio perno sul disco porta ceppi	1	
28	32 63 62 00	Perno sul disco porta ceppi	1	
29	32 63 90 00	Camma per ceppi freno posteriore	1	
30	32 63 70 00	Ceppo freno posteriore	2	
31	32 63 81 00	Molla per ceppi freno posteriore lato camma	1	
32	32 62 21 00	Molla per ceppi freno posteriore	1	
33	95 71 63 65	Rullo per leva sulla camma comando freno posteriore	1	
34	95 73 02 60	Pomolo registro freno posteriore sul tirante	1	
35	55 67 63 50	Pasticca per tirante freno posteriore	1	
36	55 67 60 50	Tirante per freno posteriore	1	
37	95 74 01 60	Forcellino per tirante	1	
38	95 78 02 49	Spina per forcellino sul tirante	1	
39	95 50 01 20	Copiglia per spina	1	
40	55 67 65 50	Perno con leva comando freno posteriore	1	
41	55 67 69 50	Rosetta sul perno lato pedale freno	1	
42	55 67 70 00	Pedale freno posteriore	1	
43	92 70 00 73	Dado per bullone fissaggio pedale al perno	1	
44	98 10 70 35	Bullone fiss. pedale al perno	1	
45	92 60 22 06	Dado per bullone fissaggio ingranaggio catena al tamburo e regolaggio tirante freno	9	
46	95 10 01 19	Rosetta per bullone fissaggio ingranaggio catena al tamburo	8	
47	98 70 60 23	Bullone fissaggio ingranaggio catena al tamburo	8	
48	32 33 37 50	Ingranaggio catena sul tamburo	1	55 denti
49	55 63 30 50	Tamburo per freno posteriore	1	
50	55 63 32 50	Perno forato per sostegno tamburo	1	
51	55 63 36 50	Scodellino di tenuta guarnizione	1	
52	90 71 32 80	Guarnizione per tamburo	1	
53	95 10 08 80	Rosetta di tenuta guarnizione	1	

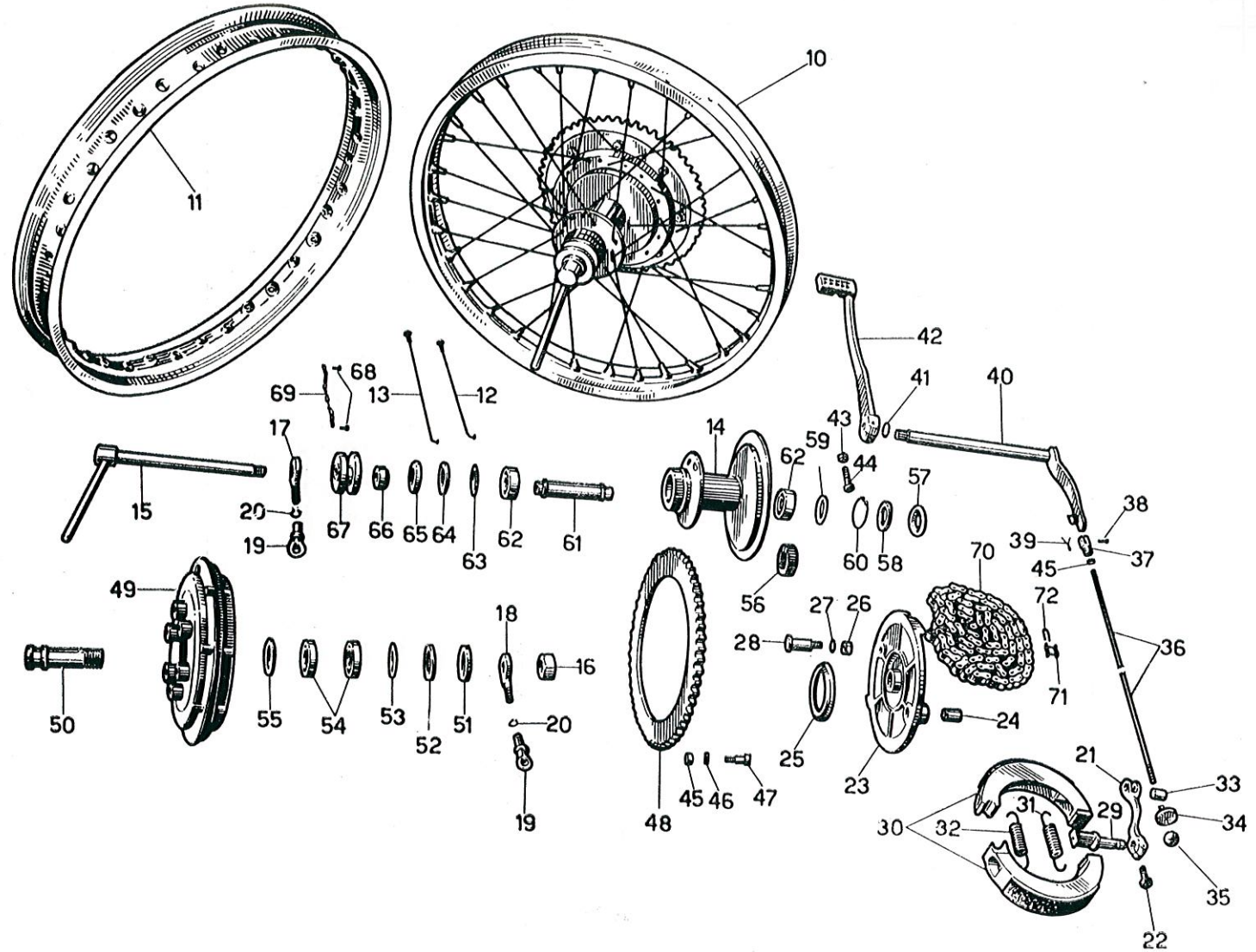
segue)

reno post. e comando

Note

19 x 2 1/4

55 denti



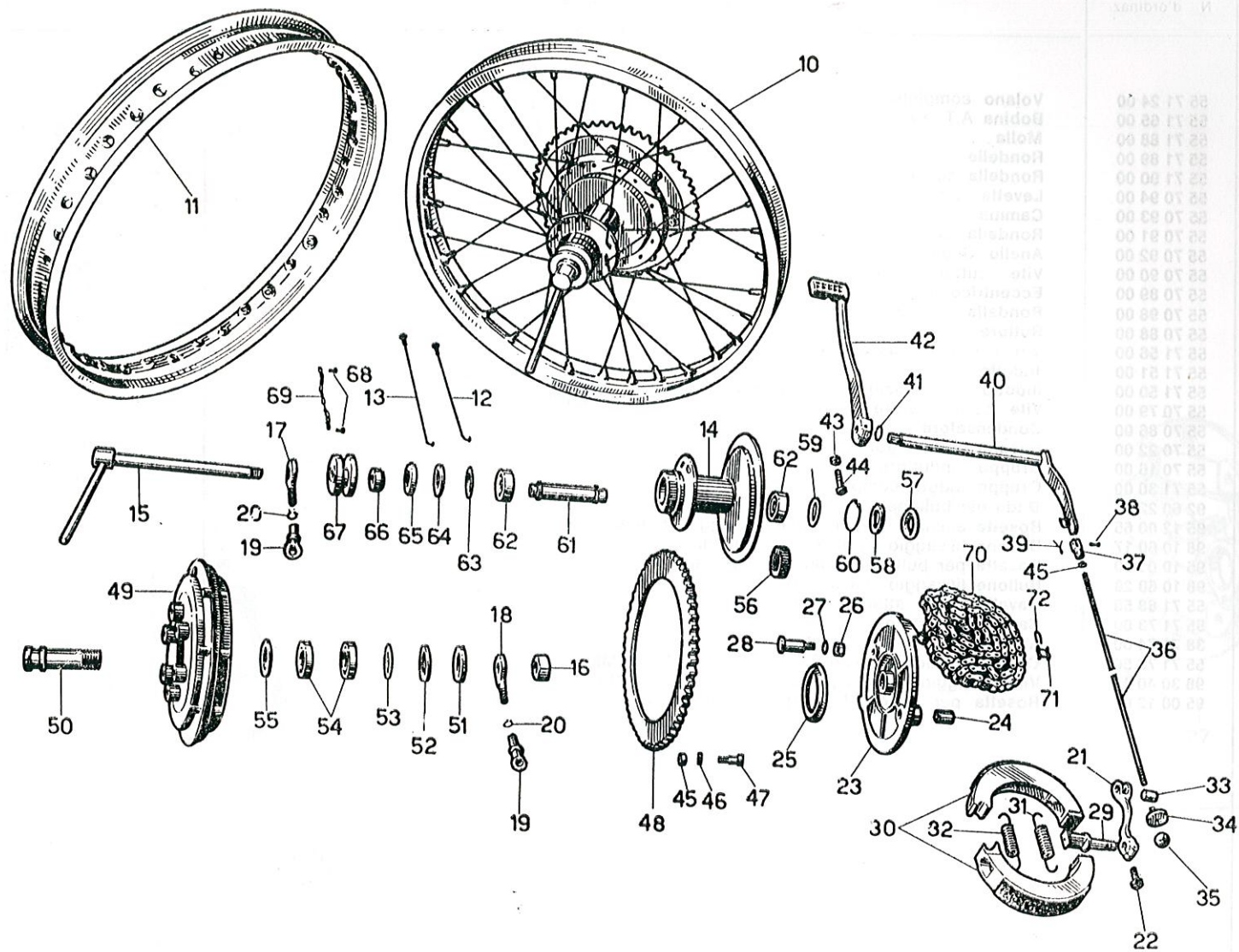
N. Fig.	N. d'ordinaz.	Denominazione	Quant.	Note
54	92 20 10 20	Cuscinetto a sfere	2	20x42x8 (RIV EL 20)
55	55 63 35 50	Anello di tenuta	1	
56	55 63 68 50	Elemento elastico per parastrappi	6	
57	32 63 35 00	Scodellino copripolvere lato parastrappi	1	
58	90 71 32 20	Guarnizione per mozzo lato parastrappi	1	
59	95 10 07 61	Anello tenuta guarnizione	1	
60	90 27 20 40	Anello seeger tenuta cuscinetto lato parastrappi	1	
61	55 63 40 50	Distanziatore fra i cuscinetti	1	
62	92 20 12 17	Cuscinetto a sfere per mozzo	2	17x40x12 (RIV 01 A)
63	95 10 08 57	Anello tenuta feltro sul mozzo	1	
64	90 71 32 61	Guarnizione per mozzo	1	
65	32 63 36 00	Scodellino di tenuta guarnizione	1	
66	55 63 42 50	Distanziatore fra rocchetto e cuscinetto	1	
67	55 63 41 50	Rocchetto di spessore ruota posteriore	1	
68	98 30 40 09	Vite fissaggio catenella per rocchetto di spessore	1	
69	25 48 22 00	Catenella per rocchetto	1	
70	55 33 22 75	Catena di trasmissione	1	
71	32 33 31 00	Maglia di congiunzione per catena	1	
72	11 33 35 00	Molletta per maglia di congiunzione	1	

Motociclo
 COMPLESSO
 SOTTOCOMPLESSO : Impianto elettrico

Note

20x42x8 (RIV EL 20)

17x40x12 (RIV 01 A)



TAV. 14

COMPLESSO : Motociclo
 SOTTOCOMPLESSO : Impianto elettrico

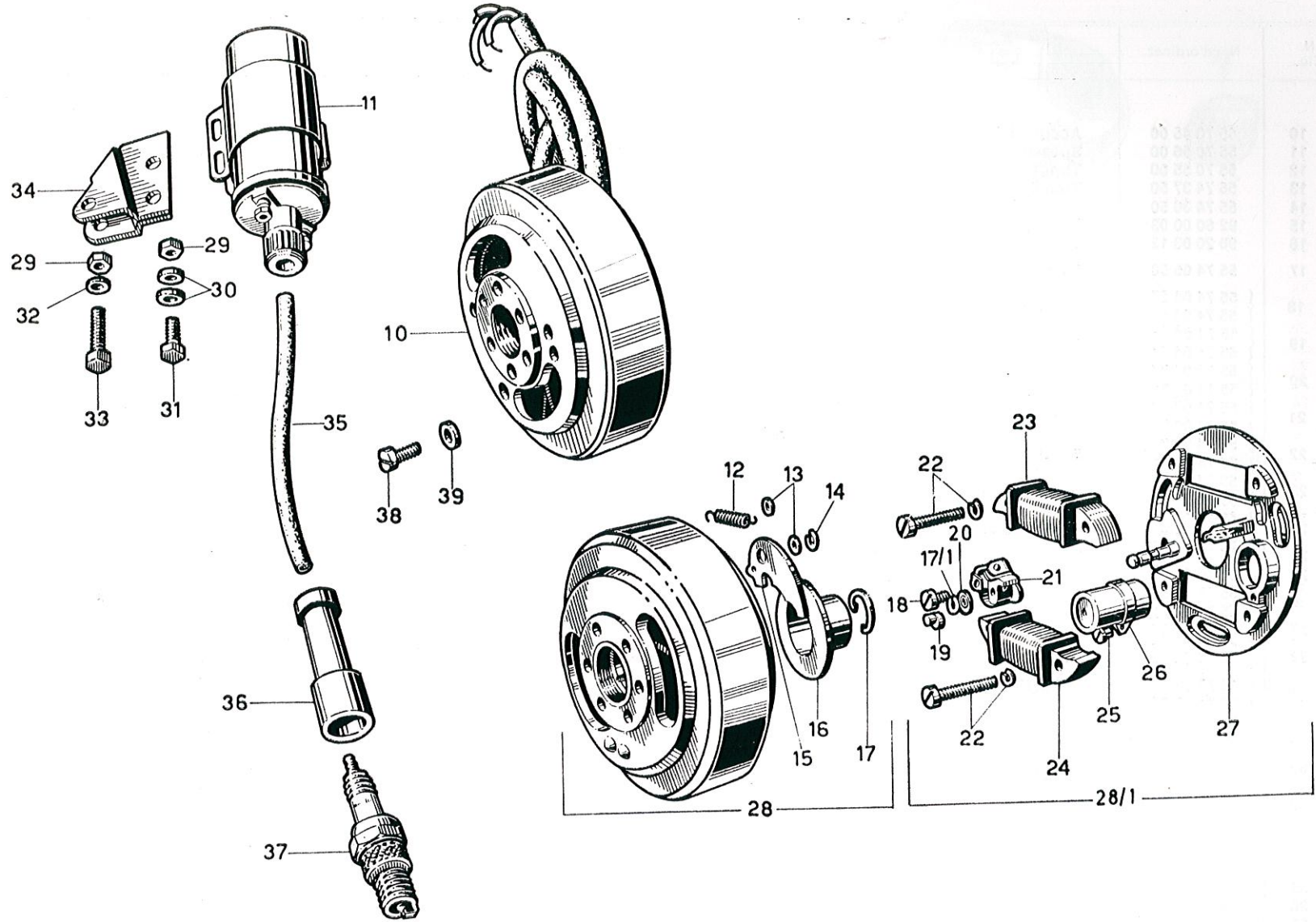
GRUPPO : Accensione
 SOTTOGRUPPO : Volano - Bobina esterna - Attacco bobina -
 Candela

N. Fig.	N. d'ordinaz.	Denominazione	Quant.	Note
10	55 71 24 00	Volano completo (6V - 28 W)	1	6034 CEV
11	55 71 65 00	Bobina A.T. esterna	1	6304 m CEV
12	55 71 88 00	Molla	1	7758 CEV
13	55 71 89 00	Rondelle	2	7770 CEV
14	55 71 90 00	Rondella seeger	2	7750 CEV
15	55 70 94 00	Levelta anticipo automatico	1	7752 CEV
16	55 70 93 00	Camma	1	7792 CEV
17	55 70 91 00	Rondella seeger per camma	1	7374 CEV
17/1	55 70 92 00	Anello Seeger	1	7750 CEV
18	55 70 90 00	Vite ruttore	1	3250 CEV
19	55 70 89 00	Eccentrico ruttore	1	7521 CEV
20	55 70 98 00	Rondella isolante	1	7375 CEV
21	55 70 88 00	Ruttore	1	013356 CEV
22	55 71 56 00	Vite e rondella fissaggio indotto A.T. e B.T.	4	0946/1 CEV
23	55 71 51 00	Indotto B.T.	1	01333 CEV
24	55 71 50 00	Indotto alimentazione bobina A.T. esterna	1	01334 CEV
25	55 70 79 00	Vite condensatore	1	7767 CEV
26	55 70 86 00	Condensatore	1	7365 CEV
27	55 70 22 00	Basetta porta indotti	1	01332 CEV
28	55 70 16 00	Gruppo induttore	1	01337 CEV
28/1	55 71 30 00	Gruppo indotti completo	1	01338 CEV
29	92 60 22 06	Dado per bullone fissaggio cavallotto e bobina al cavallotto	3	
30	95 12 00 65	Rosetta elastica per bullone fissaggio bobina	4	
31	98 10 60 17	Bullone fissaggio bobina al cavallotto	2	
32	95 10 01 30	Rosetta per bullone fissaggio cavallotto	1	
33	98 10 60 28	Bullone fissaggio cavallotto	1	
34	55 71 68 50	Cavallotto per attacco bobina	1	
35	55 71 73 00	Cavo per candela	1	
36	38 71 74 00	Attacco rapido per candela	1	
37	55 71 70 50	Candela (grado termico 275 della scala Bosch-Marelli)	1	
38	98 30 40 13	Vite fissaggio basetta porta indotti al basamento	3	
39	95 00 12 04	Rosetta per bulloni fissaggio basetta porta indotti al basamento	3	

- Attacco bobina -

Note

6034	CEV
6304 m	CEV
7758	CEV
7770	CEV
7750	CEV
7752	CEV
7792	CEV
7374	CEV
7750	CEV
3250	CEV
7521	CEV
7375	CEV
013356	CEV
0946/1	CEV
01333	CEV
01334	CEV
7767	CEV
7365	CEV
01332	CEV
01337	CEV
01338	CEV



N. Fig.	N. d'ordinaz.	Denominazione	Quant.	Note
10	55 70 45 00	Accumulatore (6V - 7 Ah)	1	
11	55 70 56 00	Spessore feltro per batteria	1	
12	55 70 55 00	Tirante elastico fissaggio batteria	1	
13	55 74 37 50	Tromba elettrica	1	Marelli T6 AA/RSK-1-6V
14	55 74 38 50	Guarnizione gomma per tromba	1	
15	92 60 00 03	Dado per vite fissaggio tromba	6	
16	98 20 03 12	Vite fissaggio tromba	6	
17	55 74 05 50	Faro anteriore completo di cavo e dispositivo	1	{ CEV 3169.8042 { Aprilia 007649
18	{ 55 74 04 26	Vetro per faro	1	{ CEV 8672
	{ 55 74 04 50			{ Aprilia 35910
19	{ 55 74 04 28	Guarnizione gomma per faro	1	{ CEV 6739
	{ 55 74 04 51			{ Aprilia 40677
20	{ 55 74 03 26	Ghiera a visiera completa di vite	1	CEV 6897
	{ 55 74 03 50			Aprilia 035021
21	{ 55 74 02 26	Parabola con molla (N° d'ord Guzzi per la molla 55740257 Cev 4568)	1	CEV 6811
	{ 55 74 02 50			Aprilia 2938
22	{ 55 74 02 28	Porta lampade	1	{ CEV 01997
	{ 55 74 02 51			{ Aprilia 1560-C58
23	{ 55 74 95 26	Molla ferma parabola	6	{ CEV 4566
	{ 55 74 95 50			{ Aprilia 35594
24	{ 55 74 03 26	Vite chiusura ghiera	1	{ CEV 3195
	{ 55 74 03 51			{ Aprilia 31756
25	55 74 94 85	Passacavo cilindrico	2	Aprilia 39390
26	55 74 88 85	Passacavo conico	1	Aprilia 39340
27	{ 55 74 34 26	Pannello commutatore	1	CEV 01803
	{ 55 74 34 85			Aprilia 036424
28	55 74 41 85	Gruppo contatto chiave	1	Aprilia FG 036110
29	{ 55 74 48 26	Chiave commutatore	1	{ CEV 8636
	{ 55 74 48 85			{ Aprilia 32552
30	{ 55 74 30 26	Morsettiera (il diodo raddrizzatore porta il n° d'ordinazione Moto Guzzi 55743926 - Cev 6982)	1	CEV 02647
	{ 55 74 32 85			Aprilia 036883
31	{ 55 74 25 26	Fusibile (15 A)	1	{ CEV 10570
	{ 55 74 25 85			{ Aprilia EL 6001
32	{ 55 74 99 55	Coperchietto copriforo	1	{ CEV 0191
	{ 55 74 99 50			{ Aprilia 035066
33	{ 55 74 26 28	Ghiera spia	1	CEV 8070
	{ 55 74 49 50			Aprilia 35808
34	32 74 60 00	Dispositivo comando anabbagliante e pulsante per tromba	1	{ CEV 8042
				{ Aprilia 036612 { (DP/4 con P)
35	98 30 40 14	Vite fissaggio dispositivo al manubrio	1	
36	98 02 44 22	Bullone fissaggio faro ai bracci forcella	2	
37	95 12 00 85	Rosetta elastica per bulloni fissaggio faro alla forcella	2	

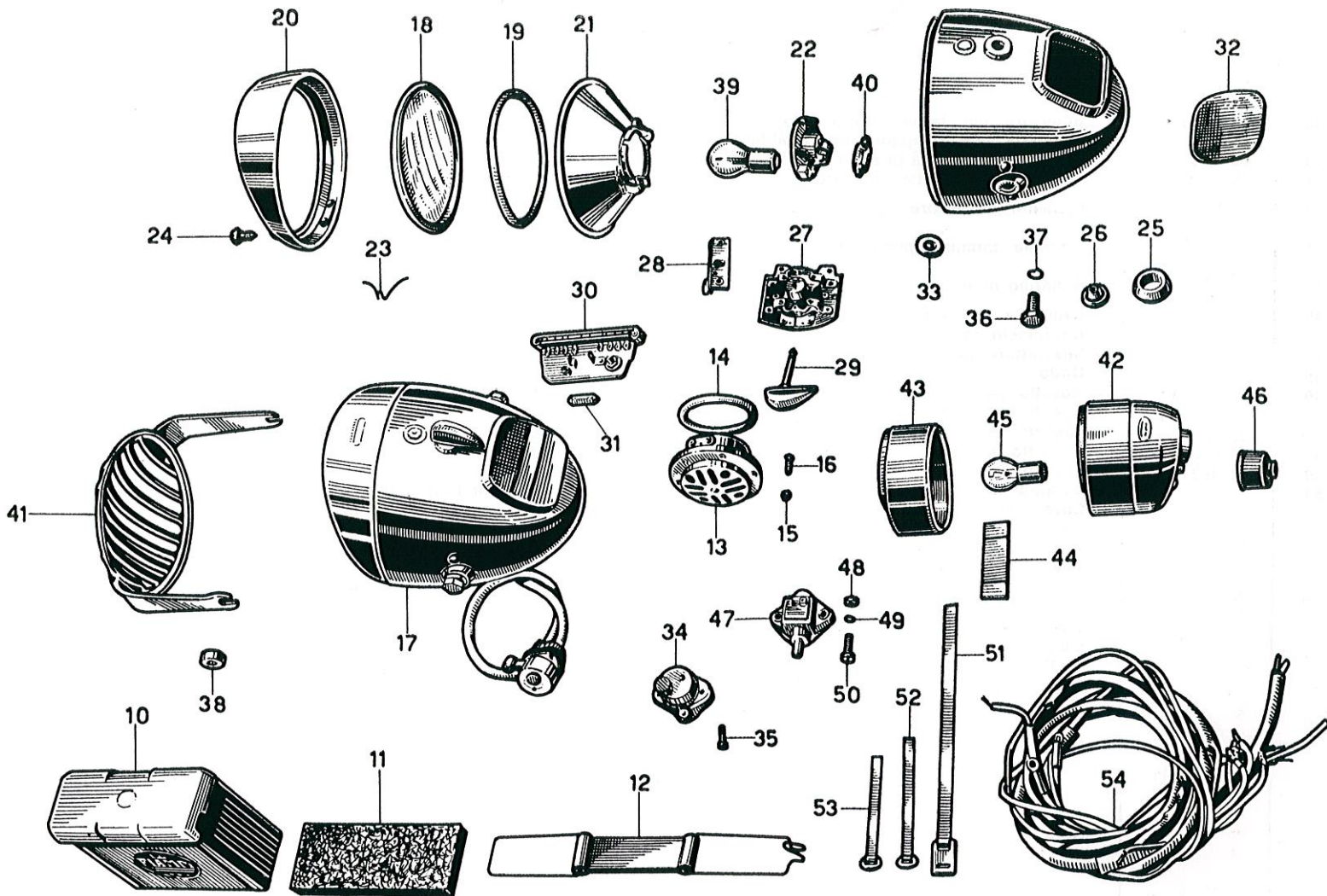
(segue)

ori
 lino post. - Interruttore
 - Gruppo cavi e guaine

Note

Marelli T6 AA/RSK-1-6V

- { CEV 3169.8042
- { Aprilia 007649
- { CEV 8672
- { Aprilia 35910
- { CEV 6739
- { Aprilia 40677
- CEV 6897
- Aprilia 035021
- CEV 6811
- Aprilia 2938
- { CEV 01997
- { Aprilia 1560-C58
- { CEV 4566
- { Aprilia 35594
- { CEV 3195
- { Aprilia 31756
- Aprilia 39390
- Aprilia 39340
- CEV 01803
- Aprilia 036424
- Aprilia FG 036110
- { CEV 8636
- { Aprilia 32552
- CEV 02647
- Aprilia 036883
- { CEV 10570
- { Aprilia EL 6001
- { CEV 0191
- { Aprilia 035066
- CEV 8070
- Aprilia 35808
- { CEV 8042
- { Aprilia 036612
- { (DP/4 con P)



TAV. 15

COMPLESSO : **Motociclo**
 SOTTOCOMPLESSO : **Impianto elettrico**

GRUPPO : **Illuminazione ed accessori**
 SOTTOGRUPPO : **Batteria - Faro - Fanalino post. - Interruttore (stop) - Tromba elettrica - Gruppo cavi e guaine**

N. Fig.	N. d'ordinaz.	Denominazione	Quant.	Note
			2	
38	91 18 08 07	Spessore per bracci porta faro	1	
39	93 45 02 16	Lampada luce campagna con anabbagliante	1	6 V 25/25 W
40	93 45 03 13	Lampada luce città (a siluro Ø 11,5 x 39 mm)	1	6 V 5 W
41	55 50 30 50	Mascherina parasassi sul faro	1	
42	24 74 09 26	Fanalino posteriore	1	{ CEV 9241 } Aprilia 035381
43	{ 24 74 17 26 24 74 17 30	Frontale fanalino posteriore	1	{ CEV 01709 } Aprilia 036815
44	{ 24 74 52 26 24 74 52 30	Schermo bianco per illuminazione targa	1	{ CEV 5531 } Aprilia 35306
45	93 45 02 12	Lampada biluce per targa e stop	1	6 V 3/15 W
46	24 74 13 25	Cappuccio in gomma per fili fanalino	1	
47	32 74 11 01	Interruttore per fanalino d'arresto	2	
48	92 70 00 50	Dado per viti fissaggio interruttore per fanalino d'arresto	2	
49	95 10 00 55	Rosetta per viti fissaggio interruttore per fanalino d'arresto	2	
50	98 30 50 17	Vite fissaggio interruttore per fanalino d'arresto	3	
51	93 30 22 25	Fascetta lunga fissaggio cavi	6	
52	93 30 21 10	Fascetta media fissaggio cavi al telaio	3	
53	93 30 21 06	Fascetta corta fissaggio cavi al telaio	1	
54		Gruppo cavi guaine per impianto elettrico - Comprende i seguenti cavi e guaine:		
		Cavo rosso del faro morsetto - bobina m. 0,540	1	
		Cavo verde del faro morsetto - bobina m. 0,520	1	
		Cavo grigio del faro bobina m. 0,570	1	
		Cavo giallo del faro - fanalino targa m. 1,660	1	
		Cavo nero del faro - interruttore m. 1,460	1	
		Cavo bleu del faro - batteria m. 1,040	1	
		Cavo bianco del faro - batteria m. 1,040	1	
		Guaina in vipla nera Ø int. 10 m. 0,430	1	copertura 7 cavi
		Guaina in vipla nera Ø int. 8 m. 0,380	1	copertura 4 cavi
		Cavo bipolare dal faro alla tromba m. 1,000	1	
		Cavo grigio dalla bobina alla morsettiera bobina m. 0,140	1	
		Cavo nero dalla bobina alla massa m. 0,220	1	
		Cavo nero dall'interruttore d'arresto al fanalino m. 1,080	1	

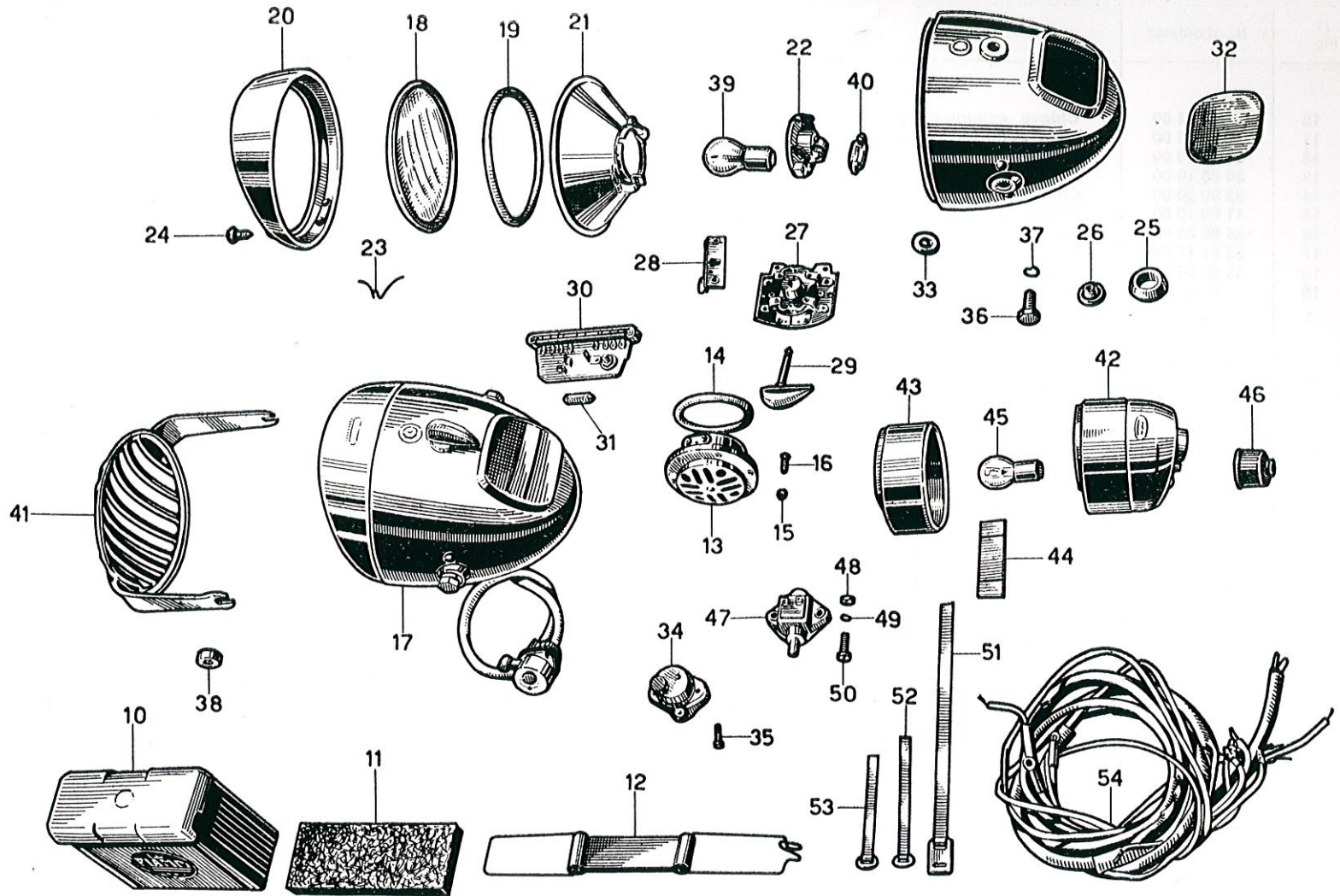
sori
 lino post. - Interruttore
 - Gruppo cavi e guaine

Note

6 V 25/25 W
 6 V 5 W

{ CEV 9241
 { Aprilia 035381
 { CEV 01709
 { Aprilia 036815
 { CEV 5531
 { Aprilia 35306
 6 V 3/15 W

copertura 7 cavi
 copertura 4 cavi



TAV. 16 COMPLESSO : **Motociclo**
 SOTTOCOMPLESSO : **Dotazione**

GRUPPO : **Comuni**
 SOTTOGRUPPO : **Dotazione individuale**

N. Fig.	N. d'ordinaz.	Denominazione	Quant.	Note
10	32 90 24 00	Chiave esagonale per vite testa cilindrica	1	
11	16 90 23 00	Leva coperture	2	
12	36 90 50 00	Cacciavite a spina per chiavi a tubo	1	
13	36 90 19 00	Chiave a tubo da mm. 19-21-22	1	
14	32 90 20 00	Chiave a tubo da mm. 14-17	1	
15	11 90 10 00	Chiave piatta da mm. 8-10	1	
16	55 90 04 00	Chiave per punterie	1	
17	55 91 12 00	Blocchetto serraggio tappo olio	1	
18	55 90 05 50	Chiave ad occhio da mm. 17-29	1	
19		Libretto istruzioni	1	

Note

